



ΛΕΙΤΟΥΡΓΟΣ ΑΓΟΡΑΣ ΗΛΕΚΤΡΙΚΗΣ ΕΝΕΡΓΕΙΑΣ Α.Ε.

ΚΑΣΤΟΡΟΣ 72, 18545 ΠΕΙΡΑΙΑΣ

[www.lagie.gr](http://www.lagie.gr)

[info@lagie.gr](mailto:info@lagie.gr)

## Μηνιαίο Δελτίο Ειδικού Λογαριασμού ΑΠΕ&ΣΗΘΥΑ

ΛΑΓΗΕ ΑΕ

Μάιος 2014



**Ειδικός Διαχειριστικός Λογαριασμός ΑΠΕ & ΣΗΘΥΑ  
του Άρθρου 40 του ν.2773/1999,  
όπως ισχύει (Άρθρο 143 του ν.4001/2011)**

**Απολογιστικά Στοιχεία και  
Πρόβλεψη για την Εξέλιξή τους**

## ΠΕΡΙΕΧΟΜΕΝΑ

**ΕΝΟΤΗΤΑ Α: Αποτύπωση βασικών μεγεθών των Ανανεώσιμων Πηγών Ενέργειας (ΑΠΕ) και των Σταθμών Συμπαγωγής Ηλεκτρισμού και Θερμότητας Υψηλής Αποδοτικότητας (ΣΗΘΥΑ) 2014.**

**A1:** Αποτύπωση Βασικών Μεγεθών για το Διασυνδεδεμένο Σύστημα.

**A2:** Αποτύπωση Βασικών Μεγεθών για τα μη Διασυνδεδεμένα Νησιά.

**A3:** Αποτύπωση Βασικών Μεγεθών για το σύνολο της Επικράτειας.

**A4:** Παράμετροι Τιμολόγησης ΣΗΘΥΑ.

**ΕΝΟΤΗΤΑ Β: Απολογισμός Διαχείρισης Ειδικού Λογαριασμού ΑΠΕ & ΣΗΘΥΑ.**

**B1:** Απολογισμός Διαχείρισης Ειδικού Λογαριασμού ΑΠΕ & ΣΗΘΥΑ 2013.

**B2:** Απολογισμός Διαχείρισης Ειδικού Λογαριασμού ΑΠΕ & ΣΗΘΥΑ 2014.

**B3:** Συνιστώσες του Ειδικού Λογαριασμού ΑΠΕ & ΣΗΘΥΑ.

**ΕΝΟΤΗΤΑ Γ: Νομοθετικό και Ρυθμιστικό Πλαίσιο.**

**ΕΝΟΤΗΤΑ Δ: Στοιχεία Επενδύσεων Σταθμών Παραγωγής Ηλεκτρικής Ενέργειας ΑΠΕ & ΣΗΘΥΑ. Πρόβλεψη Εξέλιξης του Υπόλοιπου του Ειδικού Λογαριασμού ΑΠΕ & ΣΗΘΥΑ.**

**Δ1:** Στοιχεία Σταθμών ΑΠΕ & ΣΗΘΥΑ Συνολικά ανά Στάδιο Επενδυτικής Διαδικασίας, αφορά Σταθμούς με Άδεια Παραγωγής και Εξαιρούμενους Άδειας Παραγωγής.

**Δ2:** Στοιχεία Φωτοβολταϊκών Σταθμών ανά Στάδιο Επενδυτικής Διαδικασίας, αφορά Φωτοβολταϊκούς Σταθμούς με Άδεια Παραγωγής και Εξαιρούμενους Άδειας Παραγωγής.

**Δ3:** Απόκλιση των προβλέψεων του Απριλίου 2014 σχετικά με την εγκατεστημένη ισχύ (MW) ανά τεχνολογία σταθμών ΑΠΕ και ΣΗΘΥΑ.

**Δ4:** Στοιχεία προβλέψεων Διείσδυσης στο Διασυνδεδεμένο, με βάση την εγκατεστημένη ισχύ (MW) ανά τεχνολογία σταθμών ΑΠΕ και σταθμών ΣΗΘΥΑ.

**Δ5:** Απόκλιση προβλέψεων Απριλίου 2014, σχετικά με τις συνιστώσες του Ειδικού Λογαριασμού ΑΠΕ & ΣΗΘΥΑ, το Μηνιαίο Υπόλοιπο και το Μηνιαίο Σωρευτικό Υπόλοιπο του Λογαριασμού.

**Δ6:** Παραδοχές τιμολόγησης με βάση τον ν. 4254/2014.

**Δ7:** Προβλέψεις για την εξέλιξη των συνιστωσών του Ειδικού Λογαριασμού ΑΠΕ & ΣΗΘΥΑ, του Μηνιαίου Υπόλοιπου και του Μηνιαίου Σωρευτικού Υπόλοιπου του Λογαριασμού.

**Δ7.1** Διάγραμμα Μηνιαίων Δεικτών του Ειδικού Λογαριασμού ΑΠΕ & ΣΗΘΥΑ.

**Δ7.2** Διάγραμμα Μηνιαίου Σωρευτικού Υπόλοιπου του Ειδικού Λογαριασμού ΑΠΕ & ΣΗΘΥΑ.

Τα στοιχεία που παρατίθενται στο παρόν ενημερωτικό δελτίο έχουν προκύψει από επεξεργασία δεδομένων του ΛΑΓΗΕ Α.Ε. στις 19 Μαΐου 2014. Οι προβλέψεις σε κάθε δελτίο επεκτείνονται ώστε να καλύπτουν χρονική περίοδο δύο ετών. Τα απολογιστικά στοιχεία του 2013 παρατίθενται στο δελτίο Ιανουαρίου 2014.

**Στο παρόν δελτίο έχουν ληφθεί υπόψη: α) η Παράγραφος ΙΓ του Πρώτου Άρθρου του Ν. 4254 «Μέτρα στήριξης και ανάπτυξης της Ελληνικής Οικονομίας στο πλαίσιο εφαρμογής του Ν.4046/2012 και άλλες διατάξεις» (ΦΕΚ Α' 85/7.4.2014), β) η αναπροσαρμογή του ΕΤΜΕΑΡ από την Ρυθμιστική Αρχή Ενέργειας από 1/4/2014 (ΦΕΚ Β' 816/2.4.2014), και γ) ότι η Μηνιαία Εκκαθάριση Απριλίου 2014 έγινε προσωρινά με τιμές κατηγορίας ΜΕ (Με Ενίσχυση) για το σύνολο των Παραγωγών.**

## ΕΝΟΤΗΤΑ Α

Αποτύπωση βασικών μεγεθών των Ανανεώσιμων Πηγών Ενέργειας (ΑΠΕ) και των Σταθμών Συμπαράγωγής Ηλεκτρισμού και Θερμότητας Υψηλής Αποδοτικότητας (ΣΗΘΥΑ).

**A1: Αποτύπωση Βασικών Μεγεθών για το Διασυνδεδεμένο Σύστημα.**

### ΕΓΚΑΤΕΣΤΗΜΕΝΗ ΙΣΧΥΣ (MW) & ΠΑΡΑΓΩΓΗ ΕΝΕΡΓΕΙΑΣ (GWh) ΜΟΝΑΔΩΝ ΑΠΕ/ ΣΗΘΥΑ για το έτος 2014

| Μήνας        | Αιολικά |       | Φ/Β   |     | Φ/Β Στέγες ** |     | ΜΗΥΣ |     | Βιοαέριο-Βιομάζα |     | ΣΗΘΥΑ & Κατανεμόμενες ΣΗΘΥΑ |     | Σύνολο |       |
|--------------|---------|-------|-------|-----|---------------|-----|------|-----|------------------|-----|-----------------------------|-----|--------|-------|
|              | MW      | GWh   | MW    | GWh | MW            | GWh | MW   | GWh | MW               | GWh | MW                          | GWh | MW     | GWh   |
| Ιαν          | 1.538   | 279   | 2.076 | 180 | 373           | 35  | 220  | 67  | 47               | 18  | 228                         | 103 | 4.482  | 682   |
| Φεβ *        | 1.540   | 255   | 2.076 | 158 | 374           | 24  | 220  | 71  | 47               | 16  | 228                         | 102 | 4.484  | 625   |
| Μαρ          | 1.540   | 317   | 2.076 | 278 | 374           | 23  | 220  | 83  | 47               | 19  | 228                         | 113 | 4.484  | 833   |
| Απρ          | 1.540   | 242   | 2.076 | 284 | 374           | 32  | 220  | 84  | 47               | 18  | 228                         | 107 | 4.485  | 767   |
| Μάι          |         |       |       |     |               |     |      |     |                  |     |                             |     |        |       |
| Ιουν *       |         |       |       |     |               |     |      |     |                  |     |                             |     |        |       |
| Ιουλ         |         |       |       |     |               |     |      |     |                  |     |                             |     |        |       |
| Αυγ          |         |       |       |     |               |     |      |     |                  |     |                             |     |        |       |
| Σεπ          |         |       |       |     |               |     |      |     |                  |     |                             |     |        |       |
| Οκτ *        |         |       |       |     |               |     |      |     |                  |     |                             |     |        |       |
| Νοε          |         |       |       |     |               |     |      |     |                  |     |                             |     |        |       |
| Δεκ          |         |       |       |     |               |     |      |     |                  |     |                             |     |        |       |
| Σύνολο Έτους |         | 1.093 |       | 901 |               | 114 |      | 304 |                  | 71  |                             | 425 |        | 2.908 |

\* Μήνες εκκαθάρισης για τα Φ/Β Χαμηλής Τάσης.

\*\* Συμπεριλαμβάνονται και τα στοιχεία των Φ/Β στεγών στα ΜΔΝ.

### ΑΞΙΑ (m€) & ΜΕΣΟΣΤΑΘΜΙΚΗ ΤΙΜΗ ΕΝΕΡΓΕΙΑΣ (€/MWh) ΑΠΕ/ ΣΗΘΥΑ για το έτος 2014

| Μήνας        | Αιολικά |       | Φ/Β   |       | Φ/Β Στέγες ** |       | ΜΗΥΣ |       | Βιοαέριο-Βιομάζα |       | ΣΗΘΥΑ (1) & Κατανεμόμενες ΣΗΘΥΑ (2) |           |           | Σύνολο |       |
|--------------|---------|-------|-------|-------|---------------|-------|------|-------|------------------|-------|-------------------------------------|-----------|-----------|--------|-------|
|              | m€      | €/MWh | m€    | €/MWh | m€            | €/MWh | m€   | €/MWh | m€               | €/MWh | m€                                  | €/MWh (1) | €/MWh (2) | m€     | €/MWh |
| Ιαν          | 25,5    | 91,4  | 70,1  | 389,7 | 17,8          | 503,5 | 6,0  | 90,0  | 2,0              | 107,6 | 4,6                                 | 157,8     | 25,2      | 126,0  | 184,6 |
| Φεβ *        | 23,3    | 91,3  | 60,4  | 382,0 | 11,9          | 501,8 | 6,4  | 90,0  | 1,8              | 108,9 | 4,6                                 | 160,5     | 26,6      | 108,3  | 173,2 |
| Μαρ          | 28,9    | 91,3  | 107,6 | 386,3 | 11,5          | 501,6 | 7,5  | 90,1  | 2,0              | 108,0 | 6,8                                 | 172,0     | 39,5      | 164,3  | 197,2 |
| Απρ          | 20,7    | 84,5  | 59,1  | 207,9 | 16,0          | 501,2 | 7,2  | 86,0  | 1,8              | 113,4 | 5,6                                 | 138,0     | 38,4      | 110,3  | 143,8 |
| Μάι          |         |       |       |       |               |       |      |       |                  |       |                                     |           |           |        |       |
| Ιουν *       |         |       |       |       |               |       |      |       |                  |       |                                     |           |           |        |       |
| Ιουλ         |         |       |       |       |               |       |      |       |                  |       |                                     |           |           |        |       |
| Αυγ          |         |       |       |       |               |       |      |       |                  |       |                                     |           |           |        |       |
| Σεπ          |         |       |       |       |               |       |      |       |                  |       |                                     |           |           |        |       |
| Οκτ *        |         |       |       |       |               |       |      |       |                  |       |                                     |           |           |        |       |
| Νοε          |         |       |       |       |               |       |      |       |                  |       |                                     |           |           |        |       |
| Δεκ          |         |       |       |       |               |       |      |       |                  |       |                                     |           |           |        |       |
| Σύνολο Έτους | 98,4    | 90,0  | 297,2 | 330,0 | 57,1          | 502,1 | 27,0 | 88,9  | 7,5              | 106,2 | 21,6                                | 157,4     | 32,7      | 508,9  | 175,0 |

\* Μήνες εκκαθάρισης για τα Φ/Β Χαμηλής Τάσης.

\*\* Συμπεριλαμβάνονται και τα στοιχεία των Φ/Β στεγών στα ΜΔΝ. Στα μηνιαία στοιχεία των Προμηθευτών για τα Φ/Β στεγών περιλαμβάνονται και αναδρομικές διορθώσεις είτε στην ενέργεια είτε στις πωτήσεις, με επ'ακόλουθο να μην υπάρχει αντιστοίχιση των δύο μεγεθών και συνεπώς το μεσοσταθμικό κόστος ενέργειας προσδιορίζεται κατ'επίσημο.

## A2: Αποτύπωση Βασικών Μεγεθών για τα μη Διασυνδεδεμένα Νησιά (ΜΔΝ).

### ΕΓΚΑΤΕΣΤΗΜΕΝΗ ΙΣΧΥΣ (MW) & ΠΑΡΑΓΩΓΗ ΕΝΕΡΓΕΙΑΣ (GWh) ΜΟΝΑΔΩΝ ΑΠΕ/ ΣΗΘΥΑ για το έτος 2014

| Μήνας        | Αιολικά |     | Φ/Β |     | Φ/Β Στέγες * |     | ΜΗΥΣ** |        | Βιοαέριο-Βιομάζα |     | ΣΗΘΥΑ & Κατανεμόμενες ΣΗΘΥΑ |     | Σύνολο |     |
|--------------|---------|-----|-----|-----|--------------|-----|--------|--------|------------------|-----|-----------------------------|-----|--------|-----|
|              | MW      | GWh | MW  | GWh | MW           | GWh | MW     | GWh    | MW               | GWh | MW                          | GWh | MW     | GWh |
| Ιαν          | 290     | 42  | 136 | 10  |              |     | 0,30   | - 0,06 |                  |     |                             |     | 426    | 52  |
| Φεβ          | 307     | 40  | 136 | 14  |              |     | 0,30   | -      |                  |     |                             |     | 444    | 53  |
| Μαρ          | 307     | 65  | 136 | 16  |              |     | 0,30   | -      |                  |     |                             |     | 444    | 80  |
| Απρ          | 307     | 40  | 136 | 23  |              |     | 0,30   | 0,00   |                  |     |                             |     | 444    | 63  |
| Μάι          |         |     |     |     |              |     |        |        |                  |     |                             |     |        |     |
| Ιουν         |         |     |     |     |              |     |        |        |                  |     |                             |     |        |     |
| Ιουλ         |         |     |     |     |              |     |        |        |                  |     |                             |     |        |     |
| Αυγ          |         |     |     |     |              |     |        |        |                  |     |                             |     |        |     |
| Σεπ          |         |     |     |     |              |     |        |        |                  |     |                             |     |        |     |
| Οκτ          |         |     |     |     |              |     |        |        |                  |     |                             |     |        |     |
| Νοε          |         |     |     |     |              |     |        |        |                  |     |                             |     |        |     |
| Δεκ          |         |     |     |     |              |     |        |        |                  |     |                             |     |        |     |
| Σύνολο Έτους |         | 186 |     | 63  |              | -   |        | - 0,06 |                  | -   |                             | -   |        | 249 |

\* Τα στοιχεία των Φ/Β στεγών στα ΜΔΝ συμπεριλαμβάνονται στα στοιχεία του Διασυνδεδεμένου (Πίνακας Α1)

\*\*Στο ΜΥΗΣ τον Ιανουάριο του 2014 έγινε εκκαθάριση της εκ παραδρομής πίστωσης του Οκτωβρίου του 2013. Δεν παράγει ενέργεια από τότε.

### ΑΞΙΑ (m€) & ΜΕΣΟΣΤΑΘΜΙΚΗ ΤΙΜΗ ΕΝΕΡΓΕΙΑΣ (€/MWh) ΑΠΕ/ ΣΗΘΥΑ για το έτος 2014

| Μήνας        | Αιολικά |       | Φ/Β  |       | Φ/Β Στέγες * |       | ΜΗΥΣ  |       | Βιοαέριο-Βιομάζα |       | ΣΗΘΥΑ (1) & Κατανεμόμενες ΣΗΘΥΑ (2) |           |           | Σύνολο |       |
|--------------|---------|-------|------|-------|--------------|-------|-------|-------|------------------|-------|-------------------------------------|-----------|-----------|--------|-------|
|              | m€      | €/MWh | m€   | €/MWh | m€           | €/MWh | m€    | €/MWh | m€               | €/MWh | m€                                  | €/MWh (1) | €/MWh (2) | m€     | €/MWh |
| Ιαν          | 4,3     | 102,0 | 4,9  | 463,1 |              |       | -0,01 | 90,0  |                  |       |                                     |           |           | 9,1    | 174,7 |
| Φεβ          | 4,0     | 102,0 | 6,2  | 453,4 |              |       | -     | -     |                  |       |                                     |           |           | 10,3   | 192,6 |
| Μαρ          | 6,7     | 103,4 | 7,2  | 462,5 |              |       | -     | -     |                  |       |                                     |           |           | 13,9   | 173,1 |
| Απρ          | 3,7     | 91,9  | 6,7  | 288,9 |              |       | -     | -     |                  |       |                                     |           |           | 10,4   | 163,7 |
| Μάι          |         |       |      |       |              |       |       |       |                  |       |                                     |           |           |        |       |
| Ιουν         |         |       |      |       |              |       |       |       |                  |       |                                     |           |           |        |       |
| Ιουλ         |         |       |      |       |              |       |       |       |                  |       |                                     |           |           |        |       |
| Αυγ          |         |       |      |       |              |       |       |       |                  |       |                                     |           |           |        |       |
| Σεπ          |         |       |      |       |              |       |       |       |                  |       |                                     |           |           |        |       |
| Οκτ          |         |       |      |       |              |       |       |       |                  |       |                                     |           |           |        |       |
| Νοε          |         |       |      |       |              |       |       |       |                  |       |                                     |           |           |        |       |
| Δεκ          |         |       |      |       |              |       |       |       |                  |       |                                     |           |           |        |       |
| Σύνολο Έτους | 18,7    | 100,3 | 25,0 | 396,8 | -            | -     | -0,01 | 90,0  | -                | -     | -                                   | -         |           | 43,7   | 175,2 |

\* Τα στοιχεία των Φ/Β στεγών στα ΜΔΝ συμπεριλαμβάνονται στα στοιχεία του Διασυνδεδεμένου (Πίνακας Α1)

### Α3: Αποτύπωση Βασικών Μεγεθών για το Σύνολο της Επικράτειας.

#### ΕΓΚΑΤΕΣΤΗΜΕΝΗ ΙΣΧΥΣ (MW) & ΠΑΡΑΓΩΓΗ ΕΝΕΡΓΕΙΑΣ (GWh) ΜΟΝΑΔΩΝ ΑΠΕ/ ΣΗΘΥΑ για το έτος 2014

| Μήνας        | Αιολικά |       | Φ/Β   |     | Φ/Β Στέγες |     | ΜΗΥΣ |     | Βιοαέριο-Βιομάζα |     | ΣΗΘΥΑ & Κατανεμόμενες ΣΗΘΥΑ |     | Σύνολο |       |
|--------------|---------|-------|-------|-----|------------|-----|------|-----|------------------|-----|-----------------------------|-----|--------|-------|
|              | MW      | GWh   | MW    | GWh | MW         | GWh | MW   | GWh | MW               | GWh | MW                          | GWh | MW     | GWh   |
| Ιαν          | 1.827   | 321   | 2.212 | 190 | 373        | 35  | 220  | 67  | 47               | 18  | 228                         | 103 | 4.907  | 734   |
| Φεβ *        | 1.847   | 294   | 2.212 | 172 | 374        | 24  | 220  | 71  | 47               | 16  | 228                         | 102 | 4.928  | 678   |
| Μαρ          | 1.847   | 382   | 2.212 | 294 | 374        | 23  | 220  | 83  | 47               | 19  | 228                         | 113 | 4.928  | 913   |
| Απρ          | 1.847   | 283   | 2.212 | 307 | 374        | 32  | 220  | 84  | 47               | 18  | 228                         | 107 | 4.928  | 831   |
| Μάι          |         |       |       |     |            |     |      |     |                  |     |                             |     |        |       |
| Ιουν *       |         |       |       |     |            |     |      |     |                  |     |                             |     |        |       |
| Ιουλ         |         |       |       |     |            |     |      |     |                  |     |                             |     |        |       |
| Αυγ          |         |       |       |     |            |     |      |     |                  |     |                             |     |        |       |
| Σεπ          |         |       |       |     |            |     |      |     |                  |     |                             |     |        |       |
| Οκτ *        |         |       |       |     |            |     |      |     |                  |     |                             |     |        |       |
| Νοε          |         |       |       |     |            |     |      |     |                  |     |                             |     |        |       |
| Δεκ          |         |       |       |     |            |     |      |     |                  |     |                             |     |        |       |
| Σύνολο Έτους |         | 1.280 |       | 964 |            | 114 |      | 304 |                  | 71  |                             | 425 |        | 3.157 |

\* Μήνες εκκαθάρισης για τα Φ/Β Χαμηλής Τάσης (Διασυνδεδεμένο Σύστημα).

#### ΑΞΙΑ (m€) & ΜΕΣΟΣΤΑΘΜΙΚΗ ΤΙΜΗ ΕΝΕΡΓΕΙΑΣ (€/MWh) ΑΠΕ/ ΣΗΘΥΑ για το έτος 2014

| Μήνας        | Αιολικά |       | Φ/Β   |       | Φ/Β Στέγες ** |       | ΜΗΥΣ |       | Βιοαέριο-Βιομάζα |       | ΣΗΘΥΑ (1) & Κατανεμόμενες ΣΗΘΥΑ (2) |           |           | Σύνολο |       |
|--------------|---------|-------|-------|-------|---------------|-------|------|-------|------------------|-------|-------------------------------------|-----------|-----------|--------|-------|
|              | m€      | €/MWh | m€    | €/MWh | m€            | €/MWh | m€   | €/MWh | m€               | €/MWh | m€                                  | €/MWh (1) | €/MWh (2) | m€     | €/MWh |
| Ιαν          | 29,8    | 92,8  | 75,0  | 393,8 | 17,8          | 503,5 | 6,0  | 90,0  | 2,0              | 107,6 | 4,6                                 | 157,8     | 25,2      | 135,1  | 183,9 |
| Φεβ *        | 27,3    | 92,7  | 66,7  | 387,8 | 11,9          | 501,8 | 6,4  | 90,0  | 1,8              | 108,9 | 4,6                                 | 160,5     | 26,6      | 118,6  | 174,8 |
| Μαρ          | 35,6    | 93,3  | 114,8 | 390,4 | 11,5          | 501,6 | 7,5  | 90,1  | 2,0              | 108,0 | 6,8                                 | 172,0     | 39,5      | 178,2  | 195,1 |
| Απρ          | 24,4    | 86,2  | 65,8  | 214,0 | 16,0          | 501,2 | 7,2  | 86,0  | 1,8              | 100,3 | 5,6                                 | 138,0     | 38,4      | 120,7  | 145,3 |
| Μάι          |         |       |       |       |               |       |      |       |                  |       |                                     |           |           |        |       |
| Ιουν *       |         |       |       |       |               |       |      |       |                  |       |                                     |           |           |        |       |
| Ιουλ         |         |       |       |       |               |       |      |       |                  |       |                                     |           |           |        |       |
| Αυγ          |         |       |       |       |               |       |      |       |                  |       |                                     |           |           |        |       |
| Σεπ          |         |       |       |       |               |       |      |       |                  |       |                                     |           |           |        |       |
| Οκτ *        |         |       |       |       |               |       |      |       |                  |       |                                     |           |           |        |       |
| Νοε          |         |       |       |       |               |       |      |       |                  |       |                                     |           |           |        |       |
| Δεκ          |         |       |       |       |               |       |      |       |                  |       |                                     |           |           |        |       |
| Σύνολο Έτους | 117,1   | 91,5  | 322,2 | 334,3 | 57,1          | 502,1 | 27,0 | 88,9  | 7,5              | 106,2 | 21,6                                | 157,4     | 32,7      | 552,6  | 175,0 |

\* Μήνες εκκαθάρισης για τα Φ/Β Χαμηλής Τάσης.

\*\* Συμπεριλαμβάνονται και τα στοιχεία των Φ/Β στεγών στα ΜΔΝ. Στα μηνιαία στοιχεία των Προμηθευτών για τα Φ/Β στεγών περιλαμβάνονται και αναδρομικές διορθώσεις είτε στην ενέργεια είτε στις πιστώσεις, με επακόλουθο να μην υπάρχει αντιστοιχία των δύο μεγεθών και συνεπώς το μεσοσταθμικό κόστος ενέργειας προσδιορίζεται κατ'επίσημο.

#### A4: Παράμετροι Τιμολόγησης ΣΗΘΥΑ.

Με την εφαρμογή του Νόμου 4254/2014 ο ΛΑΓΗΕ δημοσιεύει στον παρόν δελτίο προσωρινές και οριστικές τιμές που του κοινοποιούν οι αρμόδιες υπηρεσίες του ΥΠΕΚΑ για την τιμολόγηση (€/MWh) ηλεκτρικής ενέργειας από μονάδες ΣΗΘΥΑ.

#### Προσωρινές & Οριστικές τιμές παραμέτρων για τον υπολογισμό της μεταβλητής «Προσαρμογή τιμής Φυσικού αερίου –ΠΤ»

| Μήνας                             | ΜΤΦΑ <sub>μ</sub> <sup>1</sup> | ΜΤΦΑ <sub>η</sub> <sup>1</sup> | Μέση Τιμή <sup>2</sup><br>Δικαιωμάτων CO <sub>2</sub> |
|-----------------------------------|--------------------------------|--------------------------------|---|
|                                   | €/MWh                          | €/MWh                          | €/tn  |
| Απρίλιος 2014<br>Προσωρινές τιμές | 42.00138                       | 37.42185                       | 5.2   |

<sup>1</sup> Πηγή Διεύθυνση Πετρελαϊκής Πολιτικής του Υ.Π.Ε.Κ.Α.

<sup>2</sup> Πηγή Γραφείο Εμπορίας Δικαιωμάτων Εκπομπών του Υ.Π.Ε.Κ.Α.

#### Επεξήγηση παραμέτρων:

- ΜΤΦΑ<sub>μ</sub>, η ανά μήνα μέση μοναδιαία τιμή πώλησης φυσικού αερίου για συμπαραγωγή σε €/MWh Ανωτέρας Θερμογόνου Δύναμης στους Χρήστες φυσικού αερίου στην Ελλάδα, εξαιρουμένων των πελατών ηλεκτροπαραγωγής.
- ΜΤΦΑ<sub>η</sub>, η ανά μήνα μέση μοναδιαία τιμή πώλησης φυσικού αερίου σε €/MWh Ανωτέρας Θερμογόνου Δύναμης στους Χρήστες φυσικού αερίου στην Ελλάδα οι οποίοι είναι πελάτες ηλεκτροπαραγωγής.
- Μέση Τιμή Δικαιωμάτων CO<sub>2</sub>, η ανά μήνα μέση τιμή των δικαιωμάτων CO<sub>2</sub> σε €/tn όπως προκύπτει από τα στοιχεία του EEX (European Energy Exchange)

## ΕΝΟΤΗΤΑ Β

### Απολογισμός Διαχείρισης Ειδικού Λογαριασμού ΑΠΕ & ΣΗΘΥΑ.

#### Β1: Απολογισμός Διαχείρισης Ειδικού Λογαριασμού ΑΠΕ & ΣΗΘΥΑ<sup>1</sup>2013 (19 Μαΐου 2014).

| Μήνας/<br>Έτος   | ΕΙΣΡΟΕΣ (μ€) |                          |       |   |        |                            |   |              |                    |       | ΕΚΡΟΕΣ (μ€)       |          |                       |                    | ΥΠΟΛΟΙΠΟ (μ€)    |         |           |
|--|--------------|--------------------------|-------|---|--------|----------------------------|---|--------------|--------------------|-------|-------------------|----------|-----------------------|--------------------|------------------|---------|-----------|
|  | ΗΕΠ          | Εκκαθάριση<br>αποκλίσεων | ΜΜΚ   | ΜΜΚ <sub>ΜΑΝ</sub><br>*<br>ΜWh <sub>ΜΑΝ</sub> | ΕΤΜΕΑΡ | Ειδικό<br>Τέλος<br>Λιγνίτη | Δικαιώματα<br>Εκπομπής<br>Αερίων<br>Θερμ/πιου | Τέλος<br>ΕΡΤ | Έκτακτη<br>Εισφορά |       | Σύνολο<br>Εισροών | Αξία ΑΠΕ | Αξία<br>Φ/Β<br>στεγών | Αξία<br>ΑΠΕ<br>ΜΔΝ | Σύνολο<br>Εκροών | Τρέχον  | Σωρευτικό |
|  |              |                          |       |   |        |                            |   | Διασυν.      | ΜΔΝ                |       |                   |          |                       |                    |                  |         |           |
| Ιαν-13   | 21,06        | 5,60                     | 0,00  | 12,96   | 43,76  | 4,46                       | 19,50   | 5,89         | 17,08              | 1,87  | 132,17            | -90,56   | -16,66                | -11,04             | -118,26          | 13,91   | -326,78   |
| Φεβ-13   | 19,63        | 2,08                     | 0,00  | 12,32   | 39,20  | 3,43                       | 15,12   | 5,49         | 15,18              | 2,17  | 114,62            | -79,35   | -11,32                | -11,78             | -102,45          | 12,17   | -314,61   |
| Μαρ-13   | 17,21        | 3,70                     | 0,00  | 14,40   | 38,77  | 3,21                       | 10,89   | 5,75         | 25,32              | 2,69  | 121,93            | -123,60  | -11,22                | -14,26             | -149,07          | -27,14  | -341,74   |
| Απρ-13   | 18,01        | 1,80                     | 0,00  | 13,43   | 34,12  | 2,81                       | 11,46   | 5,76         | 30,92              | 3,20  | 121,51            | -136,61  | -14,31                | -15,49             | -166,41          | -44,90  | -386,65   |
| Μαϊ-13   | 22,35        | 0,44                     | 10,95 | 12,06   | 36,38  | 3,66                       | 8,58  | 5,27         | 36,05              | 3,43  | 139,17            | -144,57  | -17,35                | -15,73             | -177,65          | -38,48  | -425,13   |
| Ιουν-13  | 19,61        | 0,21                     | 15,40 | 15,36   | 40,95  | 4,03                       | 11,56   | 5,71         | 50,54              | 3,80  | 167,17            | -190,73  | -19,89                | -18,24             | -228,86          | -61,68  | -486,81   |
| Ιουλ-13  | 27,37        | -2,10                    | 17,39 | 25,77   | 56,75  | 4,21                       | 13,48   | 5,03         | 37,47              | 4,54  | 189,92            | -147,84  | -28,65                | -24,20             | -200,69          | -10,78  | -497,59   |
| Αυγ-13   | 31,86        | -0,95                    | 14,28 | 20,82   | 80,81  | 4,32                       | 5,55  | 5,45         | 38,17              | 4,21  | 204,53            | -155,72  | -30,06                | -21,38             | -207,17          | -2,64   | -500,23   |
| Σεπ-13   | 24,52        | -2,24                    | 10,13 | 15,46   | 63,22  | 3,98                       | 15,39   | 2,78         | 32,57              | 3,58  | 169,37            | -123,91  | -31,38                | -17,33             | -172,62          | -3,25   | -503,48   |
| Οκτ-13   | 25,65        | -1,04                    | 6,48  | 14,63   | 58,38  | 3,89                       | 14,55   | 0,84         | 55,09              | 3,25  | 181,73            | -206,83  | -28,96                | -15,93             | -251,72          | -69,99  | -573,47   |
| Νοε-13   | 21,59        | 5,52                     | 4,81  | 12,34   | 59,21  | 3,91                       | 12,45   | 0,57         | 24,85              | 2,40  | 147,65            | -111,09  | -26,98                | -12,35             | -150,41          | -2,77   | -576,23   |
| Δεκ-13   | 33,23        | 2,27                     | 3,59  | 12,90   | 74,68  | 4,55                       | 8,74  | 0,41         | 25,51              | 1,84  | 167,70            | -111,71  | -18,71                | -10,93             | -141,35          | 26,35   | -549,88   |
| Σύνολο<br>2013   | 282,08       | 15,28                    | 83,02 | 182,43  | 626,22 | 46,46                      | 147,27  | 48,95        | 388,76             | 36,99 | 1857,47           | -1622,50 | -255,48               | -188,68            | -2066,66         | -209,19 | -549,88   |
| ΣΥΝΟΛΟ ΠΙΣΤΩΤΙΚΩΝ/ΕΚΠΩΤΙΚΩΝ ΤΙΜΟΛΟΓΙΩΝ ΝΟΜΟΥ 4254/2014 (ΦΕΚ Α 85/7.4.2014) : |              |                          |       |   |        |                            |   |              |                    |       | 305,14 μ€         |          |                       |                    |                  |         | -244,74   |

Σημείωση: Το Σωρευτικό Υπόλοιπο στον ανωτέρω πίνακα μειώθηκε κατά 305,14 Μ€ με την παραδοχή ότι το σύνολο των παραγωγών ΑΠΕ/ΣΗΘΥΑ εκδίδουν το πιστωτικό τιμολόγιο της υποπαραγράφου ΙΓ.3 του ν. 4254/2014.

#### Β2: Απολογισμός Διαχείρισης Ειδικού Λογαριασμού ΑΠΕ & ΣΗΘΥΑ 2014.

| Μήνας/<br>Έτος | ΕΙΣΡΟΕΣ (μ€) |                          |       |   |        |                            |   |              |                    |      | ΕΚΡΟΕΣ (μ€)       |          |                    |                    | ΥΠΟΛΟΙΠΟ (μ€)    |        |           |
|----------------|--------------|--------------------------|-------|---|--------|----------------------------|---|--------------|--------------------|------|-------------------|----------|--------------------|--------------------|------------------|--------|-----------|
|                | ΗΕΠ          | Εκκαθάριση<br>αποκλίσεων | ΜΜΚ   | ΜΜΚ <sub>ΜΑΝ</sub><br>*<br>ΜWh <sub>ΜΑΝ</sub> | ΕΤΜΕΑΡ | Ειδικό<br>Τέλος<br>Λιγνίτη | Δικαιώματα<br>Εκπομπής<br>Αερίων<br>Θερμ/πιου | Τέλος<br>ΕΡΤ | Έκτακτη<br>Εισφορά |      | Σύνολο<br>Εισροών | Αξία ΑΠΕ | Αξία Φ/Β<br>στεγών | Αξία<br>ΑΠΕ<br>ΜΔΝ | Σύνολο<br>Εκροών | Τρέχον | Σωρευτικό |
|                |              |                          |       |   |        |                            |   | Διασυν.      | ΜΔΝ                |      |                   |          |                    |                    |                  |        |           |
| Ιαν-14         | 29,68        | 2,23                     | 1,71  | 8,86  | 67,83  | 4,56                       | 14,07   | 0,29         | 25,06              | 1,70 | 155,99            | -108,22  | -17,75             | -9,11              | -135,08          | 20,90  | -223,84   |
| Φεβ-14         | 33,89        | -0,89                    | 2,40  | 9,08  | 61,93  | 3,96                       | 19,77   | 0,19         | 22,12              | 2,03 | 154,49            | -96,41   | -11,87             | -10,29             | -118,57          | 35,91  | -187,92   |
| Μαρ-14         | 39,02        | -6,47                    | 8,69  | 13,28   | 62,85  | 3,71                       | 15,70   | 0,00         | 36,94              | 2,55 | 176,29            | -152,78  | -11,53             | -13,67             | -177,99          | -1,70  | -189,62   |
| Απρ-14         | 35,01        | -0,85                    | 2,62  | 10,79   | 73,23  | 3,64                       | 8,32  | 0,00         | 0,00               | 0,00 | 132,76            | -93,60   | -15,96             | -10,39             | -119,96          | 12,80  | -176,82   |
| Μαϊ-14         |              |                          |       |   |        |                            |   |              |                    |      |                   |          |                    |                    |                  |        |           |
| Ιουν-14        |              |                          |       |   |        |                            |   |              |                    |      |                   |          |                    |                    |                  |        |           |
| Ιουλ-14        |              |                          |       |   |        |                            |   |              |                    |      |                   |          |                    |                    |                  |        |           |
| Αυγ-14         |              |                          |       |   |        |                            |   |              |                    |      |                   |          |                    |                    |                  |        |           |
| Σεπ-14         |              |                          |       |   |        |                            |   |              |                    |      |                   |          |                    |                    |                  |        |           |
| Οκτ-14         |              |                          |       |   |        |                            |   |              |                    |      |                   |          |                    |                    |                  |        |           |
| Νοε-14         |              |                          |       |   |        |                            |   |              |                    |      |                   |          |                    |                    |                  |        |           |
| Δεκ-14         |              |                          |       |   |        |                            |   |              |                    |      |                   |          |                    |                    |                  |        |           |
| Σύνολο 2014    | 137,60       | -5,98                    | 15,41 | 42,02   | 265,85 | 15,88                      | 57,87   | 0,48         | 84,12              | 6,28 | 619,52            | -451,02  | -57,12             | -43,46             | -551,60          | 67,92  | -176,82   |

Σημείωση: Με την υπ' αριθμ. 138/2014 απόφαση της ΡΑΕ το Μέσο Μεταβλητό Κόστος παραγωγής ηλεκτρικής ενέργειας από συμβατικές μονάδες στα ΜΔΝ ορίζεται προϋπολογιστικά σε 170,04€/MWh για το πρώτο εξάμηνο του 2014 και συνεπώς το αντίστοιχο έσοδο ΜΜΚ<sub>ΜΑΝ</sub>\*ΜWh<sub>ΑΠΕ ΜΑΝ</sub> από τους Προμηθευτές ΜΔΝ αναπροσαρμόζεται αναδρομικά από τον Ιανουάριο 2014.

<sup>1</sup> Τα ποσά κάθε μήνα αντιστοιχούν στα σχετικά παραστατικά που εκδόθηκαν για το μήνα αυτό. Στις περιπτώσεις α) Τέλους ΕΡΤ και β) Δικαιωμάτων Εκπομπής Αερίων Θερμοκηπίου δεδομένου ότι δεν εκδίδονται παραστατικά, τα αντίστοιχα ποσά αφορούν στις ταμειακές πράξεις του συγκεκριμένου μήνα.



### **B3: Συνιστώσες του Ειδικού Λογαριασμού ΑΠΕ & ΣΗΘΥΑ.**

Ο Ειδικός Λογαριασμός ΑΠΕ&ΣΗΘΥΑ αποτελείται από πιστωτικές και χρεωστικές συνιστώσες.

Στις πιστωτικές συνιστώσες (ΕΙΣΡΟΕΣ) περιλαμβάνονται οι συνιστώσες:

- **ΗΕΠ**, Ημερήσιος Ενεργειακός Προγραμματισμός: Αφορά στην εισροή από τη συμμετοχή των μονάδων του Μητρώου ΑΠΕ & ΣΗΘΥΑ, στην προημερησία αγορά ηλεκτρικής ενέργειας (ΗΕΠ) με ποσότητα (MWh) ανά Περίοδο Κατανομής (1 ώρα) όπως αυτή εκτιμάται (Forecast) από τον ΑΔΜΗΕ ΑΕ. Τα ποσά υπολογίζονται κατά την εκκαθάριση του ΗΕΠ από τον ΛΑΓΗΕ ΑΕ, πολλαπλασιάζοντας ανά ώρα, την προαναφερθείσα ποσότητα με την αντίστοιχη Οριακή Τιμή Συστήματος (ΟΤΣ).
- **Εκκαθάριση Αποκλίσεων**: Αφορά στην εισροή ή εκροή (η συνιστώσα αυτή μπορεί να είναι πιστωτική ή χρεωστική), που τελικά προκύπτει από την εκκαθάριση αποκλίσεων των μονάδων του Μητρώου ΑΠΕ&ΣΗΘΥΑ που διενεργεί ο ΑΔΜΗΕ ΑΕ. Ουσιαστικά τα ποσά υπολογίζονται πολλαπλασιάζοντας ανά ώρα, την ποσότητα απόκλισης (MWh) μεταξύ της αντίστοιχης ποσότητας των ΑΠΕ&ΣΗΘΥΑ που συμμετείχε στον ΗΕΠ και του αθροίσματος των μετρήσεων των ΑΠΕ&ΣΗΘΥΑ, με την αντίστοιχη Οριακή Τιμή Αποκλίσεων (ΟΤΑ).
- **Μεσοσταθμικό Μεταβλητό Κόστος θερμικών συμβατικών σταθμών (ΜΜΚΘΣΜ)**: Εάν το ωριαίο αλγεβρικό άθροισμα των δύο προηγούμενων συνιστωσών είναι μικρότερο του μεσοσταθμικού μεταβλητού κόστους των υπό φόρτιση θερμικών μονάδων την αντίστοιχη Περίοδο Κατανομής (ώρα) τότε ενεργοποιείται αυτή η πρόσθετη συνιστώσα, από σχετικό λογαριασμό προσαύξησης (uplift) προς τους Προμηθευτές, έτσι ώστε η ελάχιστη εισροή (floor) προς τον Ειδικό Λογαριασμό από τις πρώτες τρεις συνιστώσες να είναι ίση με το μεσοσταθμικό μεταβλητό κόστος των υπό φόρτιση θερμικών μονάδων στην αντίστοιχη ώρα.
- **Η αξία της παραγωγής ΑΠΕ/ΣΗΘΥΑ στα ΜΔΝ με βάση το Μέσο Μεταβλητό Κόστος συμβατικών μονάδων στα ΜΔΝ ( $ΜΜΚ_{ΜΔΝ} * MWh_{ΑΠΕ ΜΔΝ}$ )**: Το ποσό που αποδίδεται από τους Προμηθευτές των ΜΔΝ στον ΔΕΔΔΗΕ ΑΕ. Το  $ΜΜΚ_{ΜΔΝ}$  ορίζεται και εν τέλει οριστικοποιείται από τη ΡΑΕ.
- **ΕΤΜΕΑΡ**, Ειδικό Τέλος Μείωσης Εκπομπών Αερίων Ρύπων: Αφορά στην εισροή όπως την υπολογίζει και την εισπράττει ο ΑΔΜΗΕ ΑΕ από τους Προμηθευτές, με βάση τις καταναλώσεις των αντίστοιχων πελατών τους. Τα αναγραφόμενα ποσά αναθεωρούνται και οριστικοποιούνται με τις αντίστοιχες εκκαθαρίσεις που διενεργούν ο ΔΕΔΔΗΕ ΑΕ και ο ΑΔΜΗΕ ΑΕ.
- **Ειδικό Τέλος Λιγνίτη**: Αφορά στην εισροή όπως την υπολογίζει και την εισπράττει ο ΑΔΜΗΕ ΑΕ από τους Παραγωγούς, κάτοχους λιγνιτικών μονάδων, με βάση την παραγωγή τους.
- **Δικαιώματα Εκπομπής Αερίων Θερμοκηπίου**: Αφορά στην εισροή από το Χρηματιστήριο Αθηνών μετά από σχετική ανάθεση του ΥΠΕΚΑ.
- **Τέλος ΕΡΤ**: Αφορά στην εισροή από τη ΔΕΗ Προμήθεια για το σύνολο των καταναλωτών ανεξαρτήτως Προμηθευτή.
- **Έκτακτη Εισφορά ΑΠΕ& ΣΗΘΥΑ Διασυνδεδεμένου**: Αφορά στις έκτακτες κρατήσεις-εισροή όπως αυτές υπολογίζονται στους Παραγωγούς ΑΠΕ&ΣΗΘΥΑ από τον ΛΑΓΗΕ ΑΕ σύμφωνα με το νομοθετικό πλαίσιο.
- **Έκτακτη Εισφορά ΑΠΕ& ΣΗΘΥΑ Μη Διασυνδεδεμένων Νήσων**: Αφορά στις έκτακτες κρατήσεις-εισροή όπως αυτές υπολογίζονται στους Παραγωγούς ΑΠΕ&ΣΗΘΥΑ από τον ΔΕΔΔΗΕ ΑΕ σύμφωνα με το νομοθετικό πλαίσιο.

Στις χρεωστικές συνιστώσες (ΕΚΡΟΕΣ) περιλαμβάνονται οι συνιστώσες:

- **Αξία ΑΠΕ:** Αφορά στην εκροή όπως αυτή υπολογίζεται με τη μηνιαία εκκαθάριση των ΑΠΕ&ΣΗΘΥΑ από τον ΛΑΓΗΕ ΑΕ σύμφωνα με το νομοθετικό πλαίσιο.
- **Αξία Φ/Β στεγών:** Αφορά στην εκροή όπως αυτή υπολογίζεται και χρεώνεται από τους Προμηθευτές σε εφαρμογή του ειδικού προγράμματος Φ/Β σε κτηριακές εγκαταστάσεις ( $\leq 10$  kw).
- **Αξία ΑΠΕ ΜΔΝ:** Αφορά στη συνολική αποζημίωση Παραγωγών από ΑΠΕ&ΣΗΘΥΑ στα ΜΔΝ από το ΔΕΔΔΗΕ ΑΕ.

Σημείωση: Σχετικά με την εισροή ( $MMK_{\text{ΜΔΝ}} * MWh_{\text{ΑΠΕ ΜΔΝ}}$ ) και την εκροή (Αξία ΑΠΕ ΜΔΝ) ο ΔΕΔΔΗΕ υπολογίζει την απόκλισή τους, σύμφωνα με το άρθρο 72, παράγραφος 2 Γ) του Κώδικα Συναλλαγών Ηλεκτρικής Ενέργειας και του άρθρου 175, στοιχείο Β) του Κώδικα Διαχείρισης Συστήματος, και την αποδίδει μέσω του ΑΔΜΗΕ ΑΕ στον ΛΑΓΗΕ.

**Νομοθετικό και Ρυθμιστικό Πλαίσιο.**

**Περίοδος Ι: Ιανουάριος 2012 – Ιανουάριος 2013.**

Η Ελληνική Πολιτεία, λαμβάνοντας υπόψη τη δύσκολη δημοσιονομική κατάσταση, τους δεσμευτικούς ευρωπαϊκούς στόχους της χώρας σχετικά με τη διείσδυση των ΑΠΕ καθώς και την ανάγκη εξυγίανσης του μηχανισμού στήριξης των ΑΠΕ, προχώρησε ήδη από τις αρχές του 2012, με απώτερο στόχο τη σταδιακή απόσβεση του ελλείμματος έως τον Δεκέμβριο του 2014, στην ανάληψη των παρακάτω μέτρων:

1. **Αναπροσαρμογή των εγγυημένων τιμών πώλησης ηλεκτρικής ενέργειας από φωτοβολταϊκούς σταθμούς (Ιανουάριος 2012).**
2. **Επιβολή ειδικού τέλους στην παραγόμενη ηλεκτρική ενέργεια από λιγνίτη (Φεβρουάριος 2012)**
3. **Αναπροσαρμογή των εγγυημένων τιμών πώλησης ηλεκτρικής ενέργειας από φωτοβολταϊκούς σταθμούς (Αύγουστος 2012).**
4. **Αναστολή διαδικασίας αδειοδότησης και χορήγησης προσφορών σύνδεσης για φωτοβολταϊκούς σταθμούς (Αύγουστος 2012).**
5. **Προσδιορισμός ποσοστού (25%) της εισφοράς υπέρ της Ε.Ρ.Τ. Α.Ε. ως έσοδο του Ειδικού Λογαριασμού (Αύγουστος 2012).**
6. **Επιβολή έκτακτης ειδικής εισφοράς αλληλεγγύης στους παραγωγούς ηλεκτρικής ενέργειας από σταθμούς ΑΠΕ και ΣΗΘΥΑ (Νοέμβριος 2012).**
7. **Κατάργηση της πρόβλεψης, που αφορά στους Φ/Β σταθμούς, για διατήρηση της τιμής αποζημίωσης για 18 ή 36 μήνες από την υπογραφή της σύμβασης πώλησης μεταξύ παραγωγού και ΛΑΓΗΕ Α.Ε. (Νοέμβριος 2012).**

Επιπλέον, η Ρυθμιστική Αρχή Ενέργειας προχώρησε σε :

8. **Αύξηση του Ειδικού Τέλους Μείωσης Εκπομπών Αερίων του Θερμοκηπίου (ΕΤΜΕΑΡ) του άρθρου 143 παρ. 2 περ. γ' του ν. 4001/2011 (Αύγουστος 2012 & Ιανουάριος 2013).**

**Περίοδος ΙΙ: Μάιος 2013 – Μάρτιος 2014.**

1. **Επιβολή επιπλέον έκτακτης ειδικής εισφοράς αλληλεγγύης στους παραγωγούς ηλεκτρικής ενέργειας από φωτοβολταϊκούς σταθμούς που είχαν εξασφαλίσει τιμές προ 10/8/2012 και συνδέθηκαν μετά την 1<sup>η</sup> Ιανουαρίου 2013 (Ν. 4152/ Μάιος 2013).**
2. **Αναστολή σύναψης συμβάσεων σύνδεσης και πώλησης φωτοβολταϊκών σταθμών έως 31 Δεκεμβρίου 2013 (Ν. 4152/ Μάιος 2013).**
3. **Ελάχιστη (floor) εισροή προς τον Ε.Λ. από το σύστημα συναλλαγών (ΗΕΠ& Μηχανισμός Αποκλίσεων) το Μεσοσταθμικό Μεταβλητό Κόστος των εν λειτουργία θερμικών συμβατικών σταθμών στο διασυνδεδεμένο σύστημα κατά την αντίστοιχη Περίοδο Κατανομής (ώρα). (Ν. 4152/ Μάιος 2013).**
4. **Αναπροσαρμογή των εγγυημένων τιμών πώλησης ηλεκτρικής ενέργειας από φωτοβολταϊκούς σταθμούς συμπεριλαμβανομένων των στεγών (Υ.Α.Π.Ε./Φ1/1288/9011 & Υ.Α.Π.Ε./Φ1 /1289/9012 / Μάιος 2013).**
5. **Αύξηση του Ειδικού Τέλους Μείωσης Εκπομπών Αερίων του Θερμοκηπίου (ΕΤΜΕΑΡ) του άρθρου 143 παρ. 2 περ. γ' του ν. 4001/2011 (Ιούλιος 2013).**

### Περίοδος III: από Απρίλιο 2014 μέχρι σήμερα.

1. Έκδοση εκπτώτικων τιμολογίων επί της αξίας της πωληθείσας ενέργειας από ΑΠΕ/ΣΗΘΥΑ για το 2013 (Ν.4254/ Απρίλιος 2014).
2. Μόνιμη αναπροσαρμογή (μείωση) των τιμών αποζημίωσης της παραγόμενης από ΑΠΕ και ΣΗΘΥΑ ενέργειας από την 1<sup>η</sup> Απριλίου 2014 με ταυτόχρονη κατάργηση της έκτακτης εισφοράς και αυτοδίκαιη επέκταση των συμβάσεων πώλησης και συμψηφισμού κατά επτά (7) χρόνια (Ν.4254/ Απρίλιος 2014).
3. Καταργείται η αναστολή της διαδικασίας αδειοδότησης, χορήγησης προσφορών σύνδεσης και υπογραφής νέων συμβάσεων σύνδεσης και πώλησης για φωτοβολταϊκούς σταθμούς.
4. Εισαγωγή ετήσιου «πλαφόν» στα επίπεδα ισχύος ηλιοθερμικών σταθμών, σταθμών βιομάζας και σταθμών βιοαερίου από βιομάζα, που τίθενται σε λειτουργία και η παραγόμενη ενέργεια των οποίων αποζημιώνεται με τις ισχύουσες τιμές αναφοράς.

Επιπλέον, η Ρυθμιστική Αρχή Ενέργειας προχώρησε σε :

5. Αύξηση του Ειδικού Τέλους Μείωσης Εκπομπών Αερίων του Θερμοκηπίου (ΕΤΜΕΑΡ) του άρθρου 143 παρ. 2 περ. γ' του ν. 4001/2011 (Απρίλιος 2014).

Σύμφωνα με τις προβλέψεις της Υπουργικής Απόφασης 19598 (ΦΕΚ Β'1630/11.10.2010) για την επιδιωκόμενη αναλογία εγκατεστημένης ισχύος και την κατανομή της στο χρόνο μεταξύ των διαφόρων τεχνολογιών ΑΠΕ, η εγκατεστημένη ισχύς Αιολικών και Φωτοβολταϊκών ήταν για το τέλος του 2014: 4.000 MW και 1.500 MW αντίστοιχα.

Υπενθυμίζεται ότι από τα τέλη του 2012, η συνολική εγκατεστημένη ισχύς των Φ/Β στο σύνολο της επικράτειας, περιλαμβανομένων και των Φ/Β στις στέγες, έχει ξεπεράσει την προβλεπόμενη από την Υ.Α. ισχύ για το τέλος του 2014. Αποτέλεσμα της απόκλισης αυτής είναι το σημαντικά αυξημένο μεσοσταθμικό κόστος ενέργειας από ΑΠΕ. Ταυτόχρονα, όπως παρουσιάζεται στον παρακάτω πίνακα, παρατηρείται μεγάλη απόκλιση αναφορικά με τους τιθέμενους για τις λοιπές τεχνολογίες ΑΠΕ στόχους.

#### Γ1. Απόκλιση στόχων εγκατεστημένης ισχύος ΑΠΕ (MW)

|  | Απρίλιος 2014 | Στόχος 2014  | Στόχος 2020  |
|--|---------------|--------------|--------------|
| <b>Υδροηλεκτρικά</b>   | <b>3.238</b>  | <b>3.700</b> | <b>4.650</b> |
| Μικρά (0-15MW)   | 220           | 300          | 350          |
| Μεγάλα (>15MW)   | 3.018         | 3.400        | 4.300        |
| <b>Φωτοβολταϊκά</b>  | <b>2.212</b>  | <b>1.500</b> | <b>2.200</b> |
| Εγκαταστάσεις από επαγγελματίες αγρότες της περίπτωσης (β) της παρ.6 του αρθ.15 του ν. 3851/2010 | 273           | 500          | 750          |
| Λοιπές Εγκαταστάσεις   | 1.939         | 1.000        | 1.450        |
| Ηλιοθερμικά  | -             | 120          | 250          |
| Αιολικά (περιλαμβανομένων θαλασσίων)   | 1.847         | 4.000        | 7.500        |
| Βιομάζα-Βιοαέριο   | 47            | 200          | 350          |

\* Η ισχύς Φ/Β του Ειδικού Προγράμματος Στεγών δεν συνυπολογίζεται στους ανωτέρω στόχους.

## ΕΝΟΤΗΤΑ Δ

Στοιχεία Επενδύσεων Σταθμών Παραγωγής Ηλεκτρικής Ενέργειας ΑΠΕ & ΣΗΘΥΑ. Πρόβλεψη Εξέλιξης του Υπόλοιπου του Ειδικού Λογαριασμού ΑΠΕ & ΣΗΘΥΑ.

Δ1: Στοιχεία Σταθμών ΑΠΕ & ΣΗΘΥΑ Συνολικά MW ανά Στάδιο Επενδυτικής Διαδικασίας, αφορά Σταθμούς με Άδεια Παραγωγής και Εξαιρούμενους Άδειας Παραγωγής.

| Εταιρεία   | ΛΑΓΗΕ             | ΔΕΔΔΗΕ                     | ΔΕΔΔΗΕ**                             | ΑΔΜΗΕ                   | ΔΕΗ                      |
|--|-------------------|----------------------------|--------------------------------------|-------------------------|--------------------------|
| Ρόλος  | Λειτουργός Αγοράς | Διαχειριστής Δικτύου - ΜΔΝ | Διαχειριστής Διασυνδεδεμένου δικτύου | Διαχειριστής Συστήματος | Προμηθευτής (Φ/Β στεγών) |
| ΑΠΕ/ΣΗΘΥΑ με σύμβαση πώλησης σε λειτουργία             | 3.981             | 426                        | -                                    | -                       | 374                      |
| ΑΠΕ/ΣΗΘΥΑ με σύμβαση πώλησης μη λειτουργούντα          | 2.075             | 39                         | -                                    | -                       | -                        |
| ΑΠΕ εξαιρούμενα άδειας παραγωγής χωρίς Σύμβαση Πώλησης | -                 | 1                          | 633                                  | -                       | -                        |
| ΑΠΕ με άδεια παραγωγής χωρίς Σύμβαση πώλησης*          | -                 | 391                        |                                      | 24.985                  | -                        |
| Υποσύνολα  | 6.056             | 857                        |                                      | 25.618                  | 374                      |
| <b>Σύνολο</b>  |                   |                            |                                      |                         | <b>32.905</b>            |

## Δ2: Στοιχεία Φωτοβολταϊκών Σταθμών ανά Στάδιο Επενδυτικής Διαδικασίας, αφορά Φωτοβολταϊκούς Σταθμούς με Άδεια Παραγωγής και Εξαιρούμενους Άδειας Παραγωγής.

Ειδικότερα για τον τομέα των φωτοβολταϊκών συστημάτων, λόγω των σημαντικών επιπτώσεων που επιφέρει η διεύθυνση τους στον Ειδικό Λογαριασμό, παρατίθενται στη συνέχεια οι σχετικοί πίνακες.

| Κατηγοριοποίηση φωτοβολταϊκών (MW) |                 |                    |                           |              |
|------------------------------------|-----------------|--------------------|---------------------------|--------------|
| Φ/Β με άδεια παραγωγής*            | Φ/Β εξαιρούμενα | Φ/Β στεγών (≤10kW) | Φ/Β στα Μη-Διασυνδεδεμένα | Σύνολο (MW)  |
| 4.573                              | 1.940           | 374                | 147                       | <b>7.034</b> |

\* Περιλαμβάνονται 77MW αδειών παραγωγής που δεν εντάσσονται στις αδειοδοτικές αρμοδιότητες της ΡΑΕ (ν. 3851/2010)

| Στάδια επενδυτικής διαδικασίας Φ/Β (MW) |                   |                            |                                      |                         |                          |
|---|-------------------|----------------------------|--------------------------------------|-------------------------|--------------------------|
| Εταιρεία                                | ΛΑΓΗΕ             | ΔΕΔΔΗΕ                     | ΔΕΔΔΗΕ*                              | ΑΔΜΗΕ                   | ΔΕΗ                      |
| Ρόλος                                   | Λειτουργός Αγοράς | Διαχειριστής Δικτύου - ΜΔΝ | Διαχειριστής Διασυνδεδεμένου δικτύου | Διαχειριστής Συστήματος | Προμηθευτής (Φ/Β στεγών) |
| Φ/Β με σύμβαση πώλησης σε λειτουργία    | 2.074             | 136                        | -                                    | -                       | 374                      |
| Φ/Β με σύμβαση πώλησης μη λειτουργούντα | 1.006             | 10                         | -                                    | -                       | -                        |
| Φ/Β χωρίς σύμβαση πώλησης               | -                 | 1                          | 290                                  | 3.143                   | -                        |
| Υποσύνολα                               | 3.080             | 147                        | 290                                  | 3.143                   | 374                      |
| Σύνολο                                  |                   |                            |                                      |                         | <b>7.034</b>             |

\* Τα στοιχεία του ΔΕΔΔΗΕ, "Φ/Β χωρίς σύμβαση πώλησης" στο διασυνδεδεμένο δίκτυο (290MW), βασίζονται σε στοιχεία Ιανουαρίου 2014 και αναφέρονται σε Φ/Β με οριστικούς όρους σύνδεσης και αίτηση για υπογραφή σύμβασης σύνδεσης, προς το παρόν σε αναστολή.

## Δ3: Απόκλιση προβλέψεων Απριλίου 2014 σχετικά με την εγκατεστημένη ισχύ (MW) ανά τεχνολογία σταθμών ΑΠΕ και ΣΗΘΥΑ.

| Απρ-14              | Πρόβλεψη 15/4/2014 | Εγκατ. Ισχύς 15/4/14 | Πρόβλεψη Διεύθυνσης | Διεύθυνση | Απόκλιση Πρόβλεψης |
|---------------------|--------------------|----------------------|---------------------|-----------|--------------------|
| Αιολικά             | 1.549              | 1.540                | 9,4                 | -         | - 9,4              |
| Φ/Β                 | 1.803              | 1.803                | -                   | -         | -                  |
| Φ/Β αγροτικά        | 273                | 273                  | -                   | -         | -                  |
| Φ/Β Στέγες          | 375                | 374                  | 1,0                 | -         | - 1,0              |
| ΜΥΗΣ                | 221                | 220                  | 1,0                 | -         | - 1,0              |
| Βιομάζα-Βιοαέριο    | 49                 | 47                   | 2,2                 | 0,3       | - 1,9              |
| ΣΗΘΥΑ               | 98                 | 98                   | -                   | -         | -                  |
| Κατανεμόμενες ΣΗΘΥΑ | 130                | 130                  | -                   | -         | -                  |
| Αιολικά ΜΔΝ         | 309                | 307                  | 2,0                 | -         | - 2,0              |
| Φ/Β ΜΔΝ             | 136                | 136                  | -                   | -         | -                  |
| ΣΥΝΟΛΟ              | 4.943              | 4.928                | 16                  | 0         | - 15               |

#### Δ4: Στοιχεία Προβλέψεων Διείσδυσης στην Επικράτεια, με βάση την εγκατεστημένη ισχύ (MW) ανά τεχνολογία σταθμών ΑΠΕ και σταθμών ΣΗΘΥΑ.

Με βάση τις εκτιμήσεις του ΛΑΓΗΕ Α.Ε. στη συνέχεια παρουσιάζονται οι προβλέψεις για την εξέλιξη της εγκατεστημένης ισχύος ανά τεχνολογία για το διάστημα Μάιος 2014 – Απρίλιος 2016 (περίοδος πρόβλεψης 2 έτη). Επισημαίνουμε ότι μετά από κάθε μηνιαία εκκαθάριση των ΑΠΕ/ΣΗΘΥΑ οι παρακάτω προβλέψεις αναθεωρούνται, βάσει των πραγματικών στοιχείων διείσδυσης του συγκεκριμένου μήνα.

Στις προβλέψεις που ακολουθούν λήφθηκε υπόψη η διείσδυση του Απριλίου 2014 (στοιχεία 19.5.2014). Η διείσδυση Φ/Β και των Φ/Β στεγών παραμένει σε πολύ χαμηλά επίπεδα, ενώ λόγω της άρσης αναστολής συμβάσεων σύνδεσης και πώλησης (ν.4254/2014) γίνεται η υπόθεση ότι εξακολουθεί η υλοποίηση φωτοβολταϊκών σταθμών και πέραν του 2014 με ρυθμό 100 MW/ έτος. Από αυτό το δελτίο και εφεξής για τους λόγους που περιγράφονται στην Παράγραφο Δ7 γίνονται προβλέψεις διείσδυσης και στα ΜΔΝ.

| ΠΡΟΒΛΕΨΕΙΣ ΔΙΑΣΥΝΔΕΔΕΜΕΝΟΥ 2014 (MW) |     |     |     |     |       |       |       |       |       |       |       |       |
|--------------------------------------|-----|-----|-----|-----|-------|-------|-------|-------|-------|-------|-------|-------|
|                                      | Ιαν | Φεβ | Μαρ | Απρ | Μάι   | Ιουν  | Ιουλ  | Αυγ   | Σεπ   | Οκτ   | Νοε   | Δεκ   |
| Αιολικά                              |     |     |     |     | 1.547 | 1.555 | 1.562 | 1.570 | 1.577 | 1.585 | 1.592 | 1.600 |
| Φ/Β                                  |     |     |     |     | 1.803 | 1.814 | 1.824 | 1.835 | 1.840 | 1.845 | 1.850 | 1.855 |
| Φ/Β αγροτικά                         |     |     |     |     | 273   | 273   | 273   | 273   | 273   | 273   | 273   | 273   |
| Φ/Β Στέγες                           |     |     |     |     | 375   | 376   | 376   | 377   | 378   | 379   | 379   | 380   |
| ΜΥΗΣ                                 |     |     |     |     | 220   | 221   | 222   | 222   | 223   | 224   | 224   | 225   |
| Βιομάζα-Βιοαέριο                     |     |     |     |     | 50    | 53    | 56    | 59    | 61    | 64    | 67    | 70    |
| ΣΗΘΥΑ                                |     |     |     |     | 98    | 99    | 99    | 99    | 99    | 100   | 100   | 100   |
| Κατανεμόμενες ΣΗΘΥΑ                  |     |     |     |     | 130   | 130   | 130   | 130   | 130   | 130   | 130   | 130   |
| ΣΥΝΟΛΟ                               |     |     |     |     | 4.497 | 4.520 | 4.542 | 4.565 | 4.582 | 4.599 | 4.616 | 4.633 |

| ΠΡΟΒΛΕΨΕΙΣ ΔΙΑΣΥΝΔΕΔΕΜΕΝΟΥ 2015 (MW) |       |       |       |       |       |       |       |       |       |       |       |       |
|--------------------------------------|-------|-------|-------|-------|-------|-------|-------|-------|-------|-------|-------|-------|
|                                      | Ιαν   | Φεβ   | Μαρ   | Απρ   | Μάι   | Ιουν  | Ιουλ  | Αυγ   | Σεπ   | Οκτ   | Νοε   | Δεκ   |
| Αιολικά                              | 1.621 | 1.642 | 1.663 | 1.683 | 1.704 | 1.725 | 1.746 | 1.767 | 1.788 | 1.808 | 1.829 | 1.850 |
| Φ/Β                                  | 1.862 | 1.868 | 1.875 | 1.885 | 1.895 | 1.905 | 1.915 | 1.925 | 1.935 | 1.942 | 1.948 | 1.955 |
| Φ/Β αγροτικά                         | 273   | 273   | 273   | 273   | 273   | 273   | 273   | 273   | 273   | 273   | 273   | 273   |
| ΜΥΗΣ                                 | 225   | 226   | 226   | 227   | 227   | 228   | 228   | 228   | 229   | 229   | 230   | 230   |
| Βιομάζα-Βιοαέριο                     | 76    | 82    | 88    | 93    | 99    | 105   | 111   | 117   | 123   | 128   | 134   | 140   |
| ΣΗΘΥΑ                                | 101   | 102   | 103   | 103   | 104   | 105   | 106   | 107   | 108   | 108   | 109   | 110   |
| Κατανεμόμενες ΣΗΘΥΑ                  | 130   | 130   | 130   | 130   | 130   | 130   | 130   | 130   | 130   | 130   | 130   | 130   |
| ΣΥΝΟΛΟ                               | 4.669 | 4.705 | 4.741 | 4.781 | 4.820 | 4.859 | 4.899 | 4.938 | 4.978 | 5.014 | 5.050 | 5.086 |

| ΠΡΟΒΛΕΨΕΙΣ ΔΙΑΣΥΝΔΕΔΕΜΕΝΟΥ 2016 (MW) |       |       |       |       |     |      |      |     |     |     |     |     |
|--------------------------------------|-------|-------|-------|-------|-----|------|------|-----|-----|-----|-----|-----|
|                                      | Ιαν   | Φεβ   | Μαρ   | Απρ   | Μάι | Ιουν | Ιουλ | Αυγ | Σεπ | Οκτ | Νοε | Δεκ |
| Αιολικά                              | 1.867 | 1.883 | 1.900 | 1.917 |     |      |      |     |     |     |     |     |
| Φ/Β                                  | 2.235 | 2.241 | 2.248 | 2.258 |     |      |      |     |     |     |     |     |
| Φ/Β αγροτικά                         | 399   | 400   | 401   | 402   |     |      |      |     |     |     |     |     |
| ΜΥΗΣ                                 | 231   | 232   | 233   | 233   |     |      |      |     |     |     |     |     |
| Βιομάζα-Βιοαέριο                     | 145   | 150   | 155   | 160   |     |      |      |     |     |     |     |     |
| ΣΗΘΥΑ                                | 111   | 112   | 113   | 113   |     |      |      |     |     |     |     |     |
| Κατανεμόμενες ΣΗΘΥΑ                  | 130   | 130   | 130   | 130   |     |      |      |     |     |     |     |     |
| ΣΥΝΟΛΟ                               | 5.117 | 5.148 | 5.179 | 5.213 |     |      |      |     |     |     |     |     |

| ΠΡΟΒΛΕΨΕΙΣ ΜΔΝ 2014 (MW) |     |     |     |     |     |      |      |     |     |     |     |     |
|--------------------------|-----|-----|-----|-----|-----|------|------|-----|-----|-----|-----|-----|
|                          | Ιαν | Φεβ | Μαρ | Απρ | Μάι | Ιουν | Ιουλ | Αυγ | Σεπ | Οκτ | Νοε | Δεκ |
| Αιολικά                  |     |     |     |     | 309 | 311  | 312  | 314 | 315 | 317 | 318 | 320 |
| Φ/Β                      |     |     |     |     | 136 | 136  | 136  | 136 | 136 | 136 | 136 | 136 |
| ΣΥΝΟΛΟ                   |     |     |     |     | 445 | 447  | 448  | 450 | 451 | 453 | 454 | 456 |

| ΠΡΟΒΛΕΨΕΙΣ ΜΔΝ 2015 (MW) |     |     |     |     |     |      |      |     |     |     |     |     |
|--------------------------|-----|-----|-----|-----|-----|------|------|-----|-----|-----|-----|-----|
|                          | Ιαν | Φεβ | Μαρ | Απρ | Μάι | Ιουν | Ιουλ | Αυγ | Σεπ | Οκτ | Νοε | Δεκ |
| Αιολικά                  | 322 | 323 | 325 | 327 | 328 | 330  | 332  | 333 | 335 | 337 | 338 | 340 |
| Φ/Β                      | 136 | 136 | 136 | 136 | 136 | 136  | 136  | 136 | 136 | 136 | 136 | 136 |
| ΣΥΝΟΛΟ                   | 458 | 459 | 461 | 463 | 464 | 466  | 468  | 469 | 471 | 473 | 474 | 476 |

| ΠΡΟΒΛΕΨΕΙΣ ΜΔΝ 2016 (MW) |     |     |     |     |     |      |      |     |     |     |     |     |
|--------------------------|-----|-----|-----|-----|-----|------|------|-----|-----|-----|-----|-----|
|                          | Ιαν | Φεβ | Μαρ | Απρ | Μάι | Ιουν | Ιουλ | Αυγ | Σεπ | Οκτ | Νοε | Δεκ |
| Αιολικά                  | 342 | 343 | 345 | 347 |     |      |      |     |     |     |     |     |
| Φ/Β                      | 136 | 136 | 136 | 136 |     |      |      |     |     |     |     |     |
| ΣΥΝΟΛΟ                   | 478 | 479 | 481 | 482 |     |      |      |     |     |     |     |     |

#### Δ5: Απόκλιση προβλέψεων Απριλίου 2014, σχετικά με τις συνιστώσες του Ειδικού Λογαριασμού ΑΠΕ & ΣΗΘΥΑ, το Μηνιαίο Υπόλοιπο και το Μηνιαίο Σωρευτικό Υπόλοιπο του Λογαριασμού.

| Απρ-14             | ΕΙΣΡΟΕΣ (m€) |                       |      |  |        |                      |                                      |           |                 |      | ΕΚΡΟΕΣ (m€)    |          |                 |              | ΥΠΟΛΟΙΠΟ (m€)  |              |                |
|--------------------|--------------|-----------------------|------|--|--------|----------------------|--------------------------------------|-----------|-----------------|------|----------------|----------|-----------------|--------------|----------------|--------------|----------------|
|                    | ΗΕΠ          | Εκκαθάριση αποκλίσεων | ΜΜΚ  | ΜΜΚ <sub>ΜΔΝ</sub> *<br>ΜWh <sub>ΜΔΝ</sub> | ΕΤΜΕΑΡ | Ειδικό Τέλος Λιγνίτη | Δικαιώματα Εκπομπής Αερίων Θερμ/πιου | Τέλος ΕΡΤ | Έκτακτη Εισφορά |      | Σύνολο Εισροών | Αξία ΑΠΕ | Αξία Φ/Β στεγών | Αξία ΑΠΕ ΜΔΝ | Σύνολο Εκροών  | Τρέχον       | Σωρευτικό      |
|                    |              |                       |      |  |        |                      |                                      |           | Διασυν.         | ΜΔΝ  |                |          |                 |              |                |              |                |
| Πρόβλεψη 15/4/2014 | 45,37        | 0,00                  | 3,37 | 13,24                                      | 70,22  | 3,66                 | 9,28                                 | 0,00      | 0,00            | 0,00 | <b>145,13</b>  | -127,74  | -12,26          | -11,83       | <b>-151,84</b> | <b>-6,71</b> | <b>-196,49</b> |
| Ε.Λ. 19/5/2014     | 35,01        | -0,85                 | 2,62 | 10,79                                      | 73,23  | 3,64                 | 8,32                                 | 0,00      | 0,00            | 0,00 | <b>132,76</b>  | -93,60   | -15,96          | -10,39       | <b>-119,96</b> | <b>12,80</b> | <b>-176,82</b> |
| Απόκλιση (Μ€)      |              | -11,96                |      | -2,45                                      | 3,01   | -0,03                | -0,96                                | 0,00      | 0,00            | 0,00 | <b>-12,38</b>  | 34,14    | -3,70           | 1,44         | <b>31,89</b>   | <b>19,51</b> | <b>19,67</b>   |

Σημείωση: Δεν γίνονται προβλέψεις για την εισροή (ΜΜΚΜΔΝ\*ΜWhΑΠΕ ΜΔΝ) και την εκροή (Αξία ΑΠΕ ΜΔΝ)

Να σημειωθεί ότι οι διαφορές οφείλονται κυρίως: α) σε μειωμένη παραγωγή αιολικών σε σχέση με τα ιστορικά προφίλ παραγωγής, β) σε μειωμένη ΟΤΣ και γ) στο γεγονός ότι για τον Απρίλιο 2014 η τιμολόγηση των παραγωγών έγινε με τις νέες τιμές αναφοράς του Ν.4254/2014 που αναφέρονται στην κατηγορία «Με ενίσχυση» (παράγραφος Δ6). Όταν τεθεί σε λειτουργία το σύστημα πληροφορικής και υποβληθούν οι υπεύθυνες δηλώσεις θα γίνει αναδρομική εκκαθάριση προς τους Παραγωγούς που αμείφθηκαν με χαμηλότερες τιμές. Ενδεικτικά γίνεται η υπόθεση ότι η αναδρομική εκκαθάριση θα γίνει τον Αυγούστου 2014, στις εκροές του οποίου μεταφέρθηκε το επιπλέον ποσό που αναφέρεται στον Απρίλιο και εκτιμάται γύρω στα 20εκ.

#### Δ6: Παραδοχές τιμολόγησης με βάση τον ν. 4254/2014

Στην Παράγραφο ΙΓ του ν. 4254/2014 επανακαθορίστηκαν οι τιμές αναφοράς των λειτουργούντων σταθμών ΑΠΕ και ΣΗΘΥΑ βάσει του μεγέθους τους, της περιόδου διασύνδεσης και το αν έχουν λάβει δημόσια ενίσχυση (ορισμός της Υποπαρ. ΙΓ.2). **Οι παραγωγοί θα πρέπει να υποβάλλουν δηλώσεις προκειμένου να ενταχθούν στις κατηγορίες «Με» και «Χωρίς» Ενίσχυση όταν τεθούν σε λειτουργία τα συστήματα πληροφορικής για την υποδοχή ηλεκτρονικών δηλώσεων από τον ΛΑΓΗΕ και ΔΕΔΔΗΕ, ενώ μέχρι τότε αποζημιώνονται με τις τιμές «Με Ενίσχυση».** Να σημειωθεί ότι για τους σταθμούς ΑΠΕ σε λειτουργία πλην των φωτοβολταϊκών αυτή η πληροφορία είναι ήδη γνωστή καθώς ο ν. 3851/2010 (Άρθρο 5) είχε εισάγει μια προσαύξηση στις τιμές για τους σταθμούς που υλοποιήθηκαν χωρίς την χρήση δημόσιας επιχορήγησης.



Μέχρι να υποβληθούν οι παραπάνω υπεύθυνες δηλώσεις, για τις προβλέψεις του Δελτίου Ε.Λ. γίνονται οι παρακάτω παραδοχές (βάσει εκτιμήσεων του ΥΠΕΚΑ) σχετικά με τα ποσοστά φωτοβολταϊκών σταθμών στο Διασυνδεδεμένο Σύστημα που έχουν λάβει δημόσια ενίσχυση (ΜΕ) και αυτών που δεν έχουν λάβει (ΧΕ).

#### Εκτιμώμενα ποσοστά δημόσιας ενίσχυσης φωτοβολταϊκών σταθμών ΧΕ/ΜΕ

| Περίοδος Διασύνδεσης | P≤100kW |     | 100kW≤P≤1MW |     | P>1MW |     |
|----------------------|---------|-----|-------------|-----|-------|-----|
|                      | ΧΕ      | ΜΕ  | ΧΕ          | ΜΕ  | ΧΕ    | ΜΕ  |
| μέχρι και το 2010    | 10%     | 90% | 10%         | 90% | 10%   | 90% |
| από το 2011 και μετά | 50%     | 50% | 80%         | 20% | 80%   | 20% |

Για τα ΑΠΕ στα ΜΔΝ γίνεται μια εκτίμηση για την μεσοσταθμική μείωση των τιμών των λειτουργούντων σταθμών περίπου: 7,04% για τα αιολικά στα ΜΔΝ και 35,88% για τα Φ/Β στα ΜΔΝ.

Για τα Φ/Β του ειδικού προγράμματος στεγών έχει γίνει η παραδοχή για μεσοσταθμική μείωση των τιμών κατά 19% η οποία εμφανίζεται στις εκροές του Ε.Λ. με καθυστέρηση λόγω του τρόπου καταμέτρησης ενέργειας στη χαμηλή τάση.

Για τους νέους σταθμούς ΑΠΕ και ΣΗΘΥΑ γίνεται η παραδοχή ότι το 100% των σταθμών θα γίνει χωρίς δημόσια ενίσχυση (ΧΕ).

#### **Δ7: Προβλέψεις για την εξέλιξη των συνιστωσών του Ειδικού Λογαριασμού ΑΠΕ & ΣΗΘΥΑ, του Μηνιαίου Υπόλοιπου και του Μηνιαίου Σωρευτικού Υπόλοιπου του Λογαριασμού.**

Σύμφωνα με τις προαναφερθείσες προβλέψεις για την εξέλιξη της εγκατεστημένης ισχύος ανά τεχνολογία στο διασυνδεδεμένο, τις εκτιμήσεις σχετικών μεγεθών (παραγόμενη ενέργεια, Οριακή Τιμή Συστήματος, μεσοσταθμικό κόστος συμβατικών θερμικών σταθμών στο διασυνδεδεμένο, εισροή από τις δημοπρατήσεις εκπομπών αερίων του θερμοκηπίου) και το νομοθετικό και ρυθμιστικό πλαίσιο όπως ισχύει σήμερα, και μέση τιμή για το ΕΤΜΕΑΡ 19,73 €/MWh από 1.4.2014 (απόφαση ΡΑΕ 175/2014) για τα επόμενα δύο έτη, προκύπτουν οι ακόλουθοι πίνακες και τα διαγράμματα σχετικά με την εξέλιξη του Τρέχοντος και Σωρευτικού Υπολοίπου του Ειδικού Λογαριασμού.

Η εισροή ΗΕΠ όσον αφορά τις προβλέψεις θα αντανακλά τη συνολική εισροή του ΗΕΠ και της Εκκαθάρισης Αποκλίσεων. Για την εισροή του ΗΕΠ για την περίοδο 2014-2016 και αναφορικά με τον σχηματισμό εσόδων από την ΟΤΣ και το μεσοσταθμικό κόστος συμβατικών θερμικών σταθμών στο διασυνδεδεμένο έχουν ληφθεί ξεχωριστές προβλέψεις σε μηνιαίο επίπεδο.

Για τις προβλέψεις αυτές έχουν ληφθεί υπόψη η αυξητική επίδραση της κατάργησης εφαρμογής του κανόνα 30% στις προσφορές των θερμικών μονάδων στον ΗΕΠ, η επίδραση της μειωμένης ζήτησης καταναλωτών λόγω της παρατεταμένης Οικονομικής Κρίσης, η επίτευξη συμφωνίας μεταξύ ΔΕΠΑ και GAZPROM για μείωση της τιμής Φυσικού Αερίου (με αποτέλεσμα την μείωση του μεταβλητού κόστους παραγωγής των μονάδων Φ/Α), η υψηλή συμμετοχή των ΑΠΕ στον ΗΕΠ και για το 2014 οι μειωμένες εξαγωγές καθώς η διασύνδεση με την Ιταλία παραμένει εκτός λειτουργίας. Η μέση ετήσια ΟΤΣ που προκύπτει είναι 54 €/MWh για το 2014 (με εκτιμώμενη παραγωγή ΑΠΕ 8,2GWh) και 60 €/MWh στη συνέχεια. Ο υπολογισμός του επιπλέον εσόδου από το μεσοσταθμικό κόστος συμβατικών θερμικών σταθμών στο διασυνδεδεμένο (floor) έγινε λαμβάνοντας υπόψη αποκλειστικά τα προβλεπόμενα έσοδα από την ΟΤΣ (εξαιρείται το έσοδο της ΟΤΑ το οποίο θεωρείται αμελητέο).

Δεδομένου ότι οι αναπροσαρμογές στις τιμές αναφοράς των ΑΠΕ στα ΜΔΝ δύνανται να μεγαλώσουν την απόκλιση εισροών και εκροών που μέχρι τώρα ήταν πολύ μικρή από αυτό το δελτίο και εφεξής γίνονται προβλέψεις για την εισροή  $MMK_{ΜΔΝ} * MWh_{ΑΠΕ ΜΔΝ}$  και την αξία ΑΠΕ στα ΜΔΝ. Το  $MMK_{ΜΔΝ}$  στις προβλέψεις

2014-2016 λαμβάνεται σταθερά στα 170,04€/MWh (ΠΑΕ 138/2014) καθώς οι αντίστοιχες προβλέψεις των προθεσμιακών προϊόντων πετρελαίου (WTI Crude Oil Price - \$/bbl) παραμένουν στα επίπεδα του 2013<sup>2</sup>.

Όσον αφορά στην εισροή 25% από το τέλος ΕΡΤ, μετά την έκδοση των κοινών υπουργικών αποφάσεων ΟΙΚ. 02/11.6.2013 σχετικά με την «κατάργηση της δημόσιας επιχείρησης ΕΡΤ ΑΕ» και ΟΙΚ.05/19.6.2013 σχετικά με την «αναστολή από 11.6.2013 της χρέωσης του ανταποδοτικού τέλους υπέρ ΕΡΤ ΑΕ» και το Ν.4173 (ΦΕΚ Α'169/26.7.2013) με τον οποίο συστήνεται η Νέα Ελληνική Ραδιοφωνία, Ίντερνετ και Τηλεόραση (ΝΕΡΙΤ), στις προβλέψεις γίνεται η υπόθεση ότι η εν λόγω εισροή δεν υφίστανται μέχρι να υπάρξει νέα ρύθμιση για την ενεργοποίησή της.

Όσον αφορά στην εισροή από τα έσοδα διάθεσης Δικαιωμάτων Εκπομπής Αερίων Θερμοκηπίου στις 27 Φεβρουαρίου 2014 ανακοινώθηκε ότι η εφαρμογή της απόφασης για παρακράτηση (back-loading ) 900M δικαιωμάτων εκπομπών ρύπων ξεκίνησε από τα μέσα Μαρτίου 2014 με την απόσυρση 400M δικαιωμάτων μέσα στο έτος. Αναμένεται να ακολουθήσει η απόσυρση 300M δικαιωμάτων το 2015 και 200M το 2016. Αυτό σημαίνει ότι οι ποσότητες δικαιωμάτων προς δημοπράτηση που διαθέτει κάθε χώρα πρόκειται να μειωθούν σημαντικά. Ειδικά στην περίπτωση της Ελλάδας έχει ανακοινωθεί μια μείωση 38% στα δικαιώματα του 2014, τα οποία ανέρχονται σε 22.014.500 tCO<sub>2</sub>, και εκτιμάται μια μείωση γύρω στο 30% στα δικαιώματα του 2015 (σύμφωνα με το παραπάνω χρονοδιάγραμμα απόσυρσης). Μετά το 2015 ο νόμος 4062/2012 άρθρο 39, δεν προβλέπει την πίστωση του Ε.Λ. με έσοδα από την δημοπράτηση δικαιωμάτων CO<sub>2</sub>.

Επίσης να σημειωθεί ότι για τις προβλέψεις του εσόδου από ΕΤΜΕΑΡ για το διάστημα 2014-2016 λαμβάνεται υπόψη μειωμένη κατανάλωση ηλεκτρικής ενέργειας στην ελληνική επικράτεια της τάξης του 4% σε σχέση με την κατανάλωση του 2012, όπως παρατηρήθηκε και στο 2013.

| Μήνας/<br>Έτος | ΕΙΣΡΟΕΣ (m€) |                          |       |   |        |                            |   |              |                    |      | ΕΚΡΟΕΣ (m€)       |          |                       |                    | ΥΠΟΛΟΙΠΟ (m€)    |               |                |
|----------------|--------------|--------------------------|-------|---|--------|----------------------------|---|--------------|--------------------|------|-------------------|----------|-----------------------|--------------------|------------------|---------------|----------------|
|                | ΗΕΠ          | Εκκαθάριση<br>αποκλίσεων | ΜΜΚ   | ΜΜΚ <sub>ΜΔΝ</sub><br>*<br>ΜWh <sub>ΜΔΝ</sub> | ΕΤΜΕΑΡ | Ειδικό<br>Τέλος<br>Λιγνίτη | Δικαιώματα<br>Εκπομπής<br>Αερίων<br>Θερμ/πιου | Τέλος<br>ΕΡΤ | Έκτακτη<br>Εισφορά |      | Σύνολο<br>Εισροών | Αξία ΑΠΕ | Αξία<br>Φ/Β<br>στεγών | Αξία<br>ΑΠΕ<br>ΜΔΝ | Σύνολο<br>Εκροών | Τρέχον        | Σωρευτικό      |
|                |              |                          |       |   |        |                            |   | Διασυν.      | ΜΔΝ                |      |                   |          |                       |                    |                  |               |                |
| Ιαν-14         |              |                          |       |   |        |                            |   |              |                    |      |                   |          |                       |                    |                  |               |                |
| Φεβ-14         |              |                          |       |   |        |                            |   |              |                    |      |                   |          |                       |                    |                  |               |                |
| Μαρ-14         |              |                          |       |   |        |                            |   |              |                    |      |                   |          |                       |                    |                  |               |                |
| Απρ-14         |              |                          |       |   |        |                            |   |              |                    |      |                   |          |                       |                    |                  |               |                |
| Μαϊ-14         | 39,16        | 0,00                     | 2,68  | 12,09   | 74,72  | 3,81                       | 8,21  | 0,00         | 0,00               | 0,00 | <b>140,66</b>     | -122,83  | -12,96                | -11,81             | <b>-147,60</b>   | <b>-6,93</b>  | <b>-183,76</b> |
| Ιουν-14        | 37,87        | 0,00                     | 0,78  | 15,04   | 91,23  | 4,51                       | 8,96  | 0,00         | 0,00               | 0,00 | <b>158,38</b>     | -119,77  | -20,90                | -13,85             | <b>-154,52</b>   | <b>3,86</b>   | <b>-179,89</b> |
| Ιουλ-14        | 44,62        | 0,00                     | 0,48  | 22,29   | 118,25 | 5,52                       | 10,45   | 0,00         | 0,00               | 0,00 | <b>201,60</b>     | -124,21  | -25,62                | -18,35             | <b>-168,19</b>   | <b>33,42</b>  | <b>-146,48</b> |
| Αυγ-14         | 44,02        | 0,00                     | 0,69  | 20,02   | 105,38 | 4,94                       | 4,48  | 0,00         | 0,00               | 0,00 | <b>179,52</b>     | -145,73  | -26,82                | -17,06             | <b>-189,61</b>   | <b>-10,10</b> | <b>-156,57</b> |
| Σεπ-14         | 38,86        | 0,00                     | 2,23  | 15,80   | 80,98  | 3,95                       | 10,45   | 0,00         | 0,00               | 0,00 | <b>152,27</b>     | -114,05  | -27,98                | -14,20             | <b>-156,23</b>   | <b>-3,96</b>  | <b>-160,53</b> |
| Οκτ-14         | 34,44        | 0,00                     | 2,34  | 13,06   | 76,15  | 4,14                       | 9,70  | 0,00         | 0,00               | 0,00 | <b>139,83</b>     | -120,06  | -25,82                | -11,44             | <b>-157,32</b>   | <b>-17,48</b> | <b>-178,02</b> |
| Νοε-14         | 38,01        | 0,00                     | 1,30  | 11,92   | 75,39  | 3,86                       | 8,96  | 0,00         | 0,00               | 0,00 | <b>139,45</b>     | -94,91   | -24,06                | -9,83              | <b>-128,81</b>   | <b>10,65</b>  | <b>-167,37</b> |
| Δεκ-14         | 36,59        | 0,00                     | 0,91  | 12,92   | 92,01  | 4,24                       | 5,72  | 0,00         | 0,00               | 0,00 | <b>152,39</b>     | -91,58   | -16,73                | -9,44              | <b>-117,76</b>   | <b>34,63</b>  | <b>-132,74</b> |
| Σύνολο<br>2014 | 451,18       | -5,98                    | 26,80 | 165,16  | 979,96 | 50,84                      | 124,79  | 0,48         | 84,12              | 6,28 | <b>1883,62</b>    | -1384,17 | -238,01               | -149,44            | <b>-1771,62</b>  | <b>112,00</b> | <b>-132,74</b> |

Σημείωση: Στις εκροές του Αυγούστου 2014 συνηπολογίζεται και η επιπλέον αξία ΑΠΕ για τον Απρίλιο 2014, η οποία θα πιστωθεί στους παραγωγούς αναδρομικά όταν τεθούν σε λειτουργία τα πληροφορικά συστήματα υποβολής υπεύθυνων δηλώσεων σχετικά με την λήψη ή μη δημόσιας ενίσχυσης.

<sup>2</sup> Πηγή: EIA, Short-Term Energy Outlook, April 2014

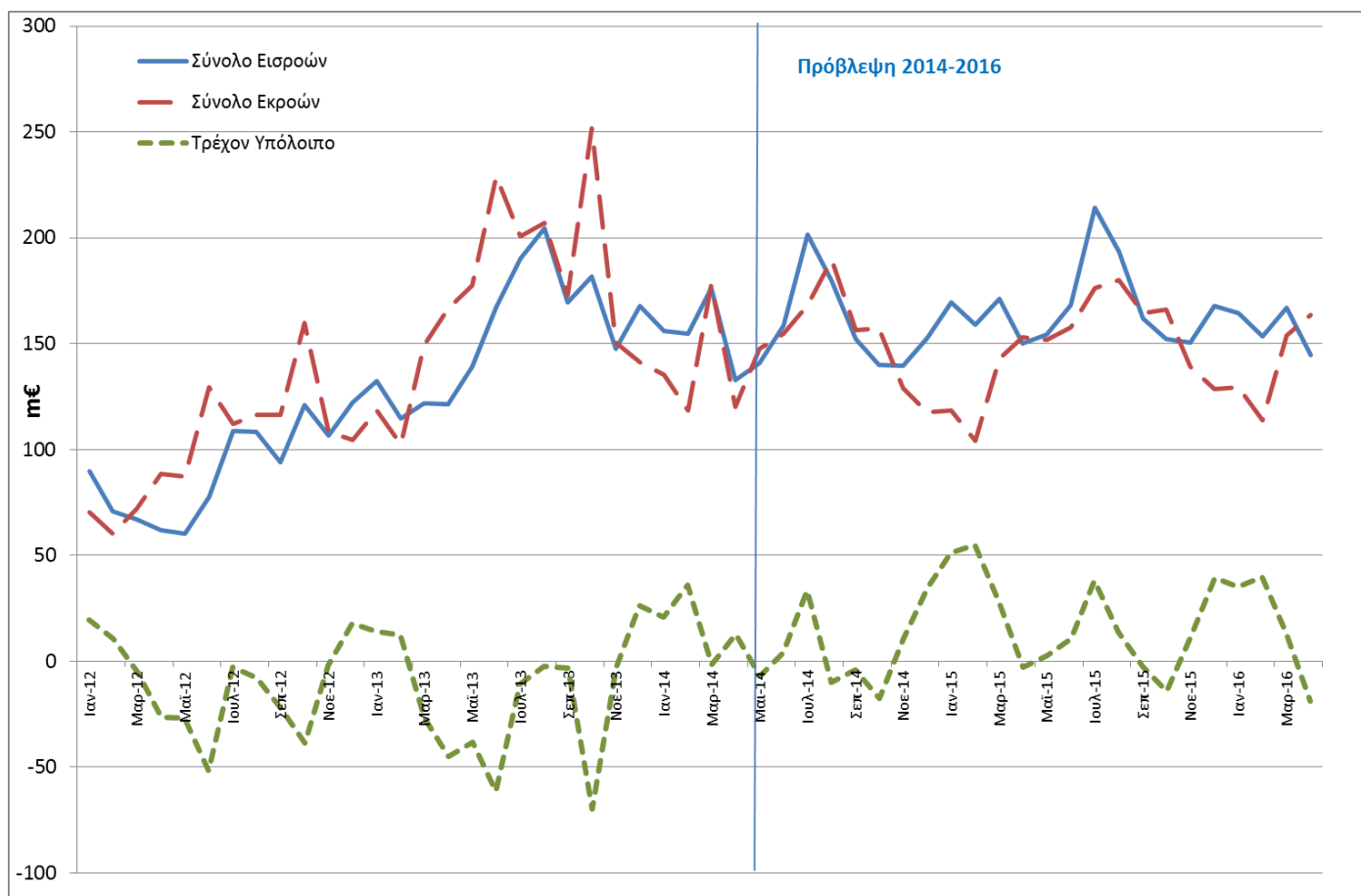
| Μήνας/<br>Έτος | ΕΙΣΡΟΕΣ (m€) |                          |       |   |         |                            |  |              |                    |      | ΕΚΡΟΕΣ (m€)       |          |                       |                    | ΥΠΟΛΟΙΠΟ (m€)    |               |               |
|----------------|--------------|--------------------------|-------|---|---------|----------------------------|--|--------------|--------------------|------|-------------------|----------|-----------------------|--------------------|------------------|---------------|---------------|
|                | ΗΕΠ          | Εκκαθάριση<br>αποκλίσεων | ΜΜΚ   | ΜΜΚ <sub>ΜΑΝ</sub><br>*<br>ΜWh <sub>ΜΑΝ</sub> | ΕΤΜΕΑΡ  | Ειδικό<br>Τέλος<br>Λιγνίτη | Δικαιώματα<br>Εκπομπής<br>Αερίων<br>Θερμ/πτιου | Τέλος<br>ΕΡΤ | Έκτακτη<br>Εισφορά |      | Σύνολο<br>Εισροών | Αξία ΑΠΕ | Αξία<br>Φ/Β<br>στεγών | Αξία<br>ΑΠΕ<br>ΜΔΝ | Σύνολο<br>Εκροών | Τρέχον        | Σωρευτικό     |
|                |              |                          |       |   |         |                            |  |              | Διασυν.            | ΜΑΝ  |                   |          |                       |                    |                  |               |               |
| Ιαν-15         | 39,71        | 0,00                     | 1,91  | 13,63   | 97,08   | 5,48                       | 11,55  | 0,00         | 0,00               | 0,00 | <b>169,35</b>     | -94,39   | -14,09                | -9,77              | <b>-118,25</b>   | <b>51,10</b>  | <b>-81,64</b> |
| Φεβ-15         | 40,24        | 0,00                     | 2,68  | 13,88   | 86,20   | 4,28                       | 11,55  | 0,00         | 0,00               | 0,00 | <b>158,82</b>     | -84,03   | -9,54                 | -10,33             | <b>-103,90</b>   | <b>54,93</b>  | <b>-26,72</b> |
| Μαρ-15         | 48,67        | 0,00                     | 9,71  | 13,27   | 82,99   | 4,73                       | 11,55  | 0,00         | 0,00               | 0,00 | <b>170,93</b>     | -122,20  | -9,90                 | -10,81             | <b>-142,90</b>   | <b>28,02</b>  | <b>1,30</b>   |
| Απρ-15         | 47,23        | 0,00                     | 2,93  | 13,79   | 70,22   | 4,21                       | 11,55  | 0,00         | 0,00               | 0,00 | <b>149,92</b>     | -130,73  | -10,01                | -12,20             | <b>-152,94</b>   | <b>-3,01</b>  | <b>-1,71</b>  |
| Μαϊ-15         | 48,57        | 0,00                     | 2,99  | 12,58   | 74,67   | 4,05                       | 11,55  | 0,00         | 0,00               | 0,00 | <b>154,42</b>     | -129,15  | -10,62                | -12,13             | <b>-151,89</b>   | <b>2,52</b>   | <b>0,81</b>   |
| Ιουν-15        | 43,89        | 0,00                     | 0,87  | 15,69   | 91,15   | 5,16                       | 11,55  | 0,00         | 0,00               | 0,00 | <b>168,31</b>     | -126,39  | -17,11                | -14,27             | <b>-157,77</b>   | <b>10,54</b>  | <b>11,35</b>  |
| Ιουλ-15        | 54,72        | 0,00                     | 0,53  | 23,38   | 118,25  | 5,62                       | 11,55  | 0,00         | 0,00               | 0,00 | <b>214,04</b>     | -131,24  | -25,87                | -19,06             | <b>-176,17</b>   | <b>37,88</b>  | <b>49,22</b>  |
| Αυγ-15         | 49,85        | 0,00                     | 0,77  | 20,96   | 105,38  | 5,13                       | 11,55  | 0,00         | 0,00               | 0,00 | <b>193,64</b>     | -135,33  | -27,04                | -17,67             | <b>-180,04</b>   | <b>13,60</b>  | <b>62,82</b>  |
| Σεπ-15         | 46,46        | 0,00                     | 2,49  | 16,51   | 80,98   | 3,98                       | 11,55  | 0,00         | 0,00               | 0,00 | <b>161,97</b>     | -121,54  | -28,17                | -14,66             | <b>-164,37</b>   | <b>-2,39</b>  | <b>60,43</b>  |
| Οκτ-15         | 43,96        | 0,00                     | 2,62  | 13,66   | 76,15   | 4,16                       | 11,55  | 0,00         | 0,00               | 0,00 | <b>152,10</b>     | -128,38  | -25,96                | -11,83             | <b>-166,18</b>   | <b>-14,08</b> | <b>46,35</b>  |
| Νοε-15         | 44,95        | 0,00                     | 1,45  | 12,51   | 75,39   | 4,52                       | 11,55  | 0,00         | 0,00               | 0,00 | <b>150,37</b>     | -104,59  | -24,17                | -10,21             | <b>-138,97</b>   | <b>11,40</b>  | <b>57,75</b>  |
| Δεκ-15         | 44,40        | 0,00                     | 1,01  | 13,62   | 92,01   | 5,24                       | 11,55  | 0,00         | 0,00               | 0,00 | <b>167,83</b>     | -101,95  | -16,79                | -9,89              | <b>-128,62</b>   | <b>39,21</b>  | <b>96,95</b>  |
| Σύνολο<br>2015 | 552,66       | 0,00                     | 29,96 | 183,48  | 1050,47 | 56,56                      | 138,56   | 0,00         | 0,00               | 0,00 | <b>2011,70</b>    | -1409,91 | -219,26               | -152,82            | <b>-1782,00</b>  | <b>229,69</b> | <b>96,95</b>  |

| Μήνας/<br>Έτος | ΕΙΣΡΟΕΣ (m€) |                          |       |   |        |                            |  |              |                    |      | ΕΚΡΟΕΣ (m€)       |          |                       |                    | ΥΠΟΛΟΙΠΟ (m€)    |               |               |
|----------------|--------------|--------------------------|-------|---|--------|----------------------------|--|--------------|--------------------|------|-------------------|----------|-----------------------|--------------------|------------------|---------------|---------------|
|                | ΗΕΠ          | Εκκαθάριση<br>αποκλίσεων | ΜΜΚ   | ΜΜΚ <sub>ΜΑΝ</sub><br>*<br>ΜWh <sub>ΜΑΝ</sub> | ΕΤΜΕΑΡ | Ειδικό<br>Τέλος<br>Λιγνίτη | Δικαιώματα<br>Εκπομπής<br>Αερίων<br>Θερμ/πτιου | Τέλος<br>ΕΡΤ | Έκτακτη<br>Εισφορά |      | Σύνολο<br>Εισροών | Αξία ΑΠΕ | Αξία<br>Φ/Β<br>στεγών | Αξία<br>ΑΠΕ<br>ΜΔΝ | Σύνολο<br>Εκροών | Τρέχον        | Σωρευτικό     |
|                |              |                          |       |   |        |                            |  |              | Διασυν.            | ΜΑΝ  |                   |          |                       |                    |                  |               |               |
| Ιαν-16         | 45,20        | 0,00                     | 2,11  | 14,37   | 97,08  | 5,48                       | 0,00   | 0,00         | 0,00               | 0,00 | <b>164,24</b>     | -104,82  | -14,17                | -10,25             | <b>-129,24</b>   | <b>35,00</b>  | <b>131,95</b> |
| Φεβ-16         | 45,43        | 0,00                     | 2,97  | 14,60   | 86,20  | 4,28                       | 0,00   | 0,00         | 0,00               | 0,00 | <b>153,49</b>     | -93,36   | -9,60                 | -10,80             | <b>-113,76</b>   | <b>39,73</b>  | <b>171,68</b> |
| Μαρ-16         | 54,33        | 0,00                     | 10,77 | 13,92   | 82,99  | 4,73                       | 0,00   | 0,00         | 0,00               | 0,00 | <b>166,73</b>     | -132,50  | -9,97                 | -11,22             | <b>-153,69</b>   | <b>13,04</b>  | <b>184,71</b> |
| Απρ-16         | 52,41        | 0,00                     | 3,24  | 14,40   | 70,22  | 4,21                       | 0,00   | 0,00         | 0,00               | 0,00 | <b>144,49</b>     | -140,90  | -10,10                | -12,58             | <b>-163,58</b>   | <b>-19,10</b> | <b>165,62</b> |
| Μαϊ-16         |              |                          |       |   |        |                            |  |              |                    |      |                   |          |                       |                    |                  |               |               |
| Ιουν-16        |              |                          |       |   |        |                            |  |              |                    |      |                   |          |                       |                    |                  |               |               |
| Ιουλ-16        |              |                          |       |   |        |                            |  |              |                    |      |                   |          |                       |                    |                  |               |               |
| Αυγ-16         |              |                          |       |   |        |                            |  |              |                    |      |                   |          |                       |                    |                  |               |               |
| Σεπ-16         |              |                          |       |   |        |                            |  |              |                    |      |                   |          |                       |                    |                  |               |               |
| Οκτ-16         |              |                          |       |   |        |                            |  |              |                    |      |                   |          |                       |                    |                  |               |               |
| Νοε-16         |              |                          |       |   |        |                            |  |              |                    |      |                   |          |                       |                    |                  |               |               |
| Δεκ-16         |              |                          |       |   |        |                            |  |              |                    |      |                   |          |                       |                    |                  |               |               |
| Σύνολο<br>2016 | 197,38       | 0,00                     | 19,10 | 57,29   | 336,48 | 18,70                      | 0,00   | 0,00         | 0,00               | 0,00 | <b>628,94</b>     | -471,59  | -43,84                | -44,85             | <b>-560,28</b>   | <b>68,67</b>  | <b>165,62</b> |

Σημείωση: Από το δελτίο Δεκεμβρίου 2013 το προφίλ των πληρωμών των Φ/Β στεγών έχει προσαρμοστεί στο προφίλ καταμέτρησης και πίστωσης από τους προμηθευτές για το 2013, έτσι ώστε να αποφεύγονται οι αποκλίσεις στις μηνιαίες προβλέψεις. Η προσέγγιση αυτή τελικά δίνει το ίδιο αποτέλεσμα στο έτος με την χρήση του προφίλ μηνιαίας παραγωγής Φ/Β μέσης τάσης, που είχε χρησιμοποιηθεί σε παρελθόντα δελτία.

Επίσης για τους λόγους που αναπτύχθηκαν στην παράγραφο Δ5 από αυτό το δελτίο αλλάζει το προφίλ των έναντι ποσοτήτων ενέργειας (και συνεπώς η εκκαθάριση) στα Φ/Β χαμηλής τάσης κατά τους ανοιξιάτικους και καλοκαιρινούς μήνες.

### Δ7.1 Διάγραμμα Μηνιαίων Δεικτών του Ειδικού Λογαριασμού ΑΠΕ & ΣΗΘΥΑ.



## Δ7.2 Διάγραμμα Μηνιαίου Σωρευτικού Ελλείμματος του Ειδικού Λογαριασμού ΑΠΕ & ΣΗΘΥΑ.

Στο παρακάτω γράφημα παρουσιάζεται το μηνιαίο σωρευτικό έλλειμμα του Ειδικού Λογαριασμού όπως εκτιμάται ότι θα εξελιχθεί υπό τις ακόλουθες παραδοχές:

**Καμπύλη 1:** Με το ισχύον νομοθετικό και ρυθμιστικό πλαίσιο, μετά την επίδραση του ν. 4254/2014 (New Deal) και της αύξησης του ΕΤΜΕΑΡ από 1 Απριλίου 2014. Σε σχέση με τις εκτιμήσεις του προηγούμενου δελτίου φαίνεται μικρή αύξηση στο σωρευτικό έλλειμμα στο τέλος του 2014 κατά 5Μ€ (από 128Μ€ σε 133Μ€). **Το έλλειμμα τελικά μηδενίζεται τον Μάιο 2015.**

**Καμπύλη 2:** Εκτίμηση για το Έλλειμμα χωρίς την ψήφιση του Ν. 4254/2014 και της αναπροσαρμογής του ΕΤΜΕΑΡ.

**Καμπύλη 3:** Εκτίμηση για το Έλλειμμα εάν δεν λάμβαναν χώρα νομοθετικές και ρυθμιστικές παρεμβάσεις από τον Ιανουάριο 2012 (παραδοχές εγκατεστημένης ισχύος Φ/Β και Φ/Β στεγών 2.322 και 560MW αντίστοιχα τέλος 2014, ΟΤΣ 40€/MWh).

### Διάγραμμα Μηνιαίου Σωρευτικού Ελλείμματος του Ειδικού Λογαριασμού ΑΠΕ & ΣΗΘΥΑ

